

Select a language:

EN - English

DE - Deutsch

FR - Français

ES - Español

CZ - Český

PL - Polski

SK - Slovenský

RU - Русский

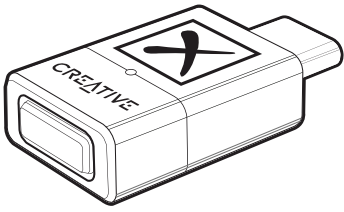
JP - 日本語

CS - 简体中文

CT - 繁體中文

KO - 한국어

CREATIVE® BT-W5



Smart *Bluetooth*® 5.3 Audio Transmitter with aptX™ Adaptive

QUICK START GUIDE 使用产品前请阅读使用说明 MODEL NO / 型号 / 型号: SA0180



**MULTI-LANGUAGE QUICK START GUIDE
DOWNLOAD**
creative.com/support/BTW5

- [EN] MULTI-LANGUAGE QUICK START GUIDE DOWNLOAD
- [FR] TÉLÉCHARGEMENT DU GUIDE DE DÉMARRAGE RAPIDE MULTILINGUES
- [DE] MEHRSPRACHIGE SCHNELLSTARTANLEITUNG HERUNTERLADEN
- [ES] DESCARGA DE LA GUÍA DE INICIO RÁPIDO EN MÚLTIPLES IDIOMAS
- [IT] DOWNLOAD DELLA GUIDA DI AVVIO RAPIDO MULTILINGUA
- [NL] MEERTALIGE SNELSTARTGIDS DOWNLOAD
- [RU] МНОГОЯЗЫЧНОЕ КРАТКОЕ РУКОВОДСТВО ЗАГРУЗИТЬ
- [PL] POBIERZ PRZEWODNIK SZYBKIEGO STARTU W WIELU JĘZYKU
- [CZ] STÁHNOUT VÍCEJAZYKOVÝ RYCHLÝ NÁVOD K POUŽITÍ
- [SK] STIAHNUŤ SI RÝCHLY NÁVOD NA ŠTARTOVANIE VIAC JAZYKOV
- [JP] 多言語クイックスタートガイドのダウンロード
- [CS] 下载多语言快速入门指南
- [CT] 下载多语言快速入门指南
- [KO] 다국어 빠른 시작 가이드 다운로드
- [NO] NEDLASTING AV HURTIGSTARTVEILEDNING FOR FLERE SPRÅK
- [FI] MONIKIELINEN PIKA-ALOITUSOPPAAN LATAUS
- [SV] FLERSPRÅKIG SNABBSTARTSGUIDE LADDA NER
- [DA] DOWNLOAD AF HURTIG STARTVEJLEDNING PÅ FLERE SPROG

REGISTER YOUR PRODUCT
creative.com/register

TECHNICAL SUPPORT
creative.com/support

OVERVIEW

- 1 LED Indicator
- 2 *Bluetooth*® Button

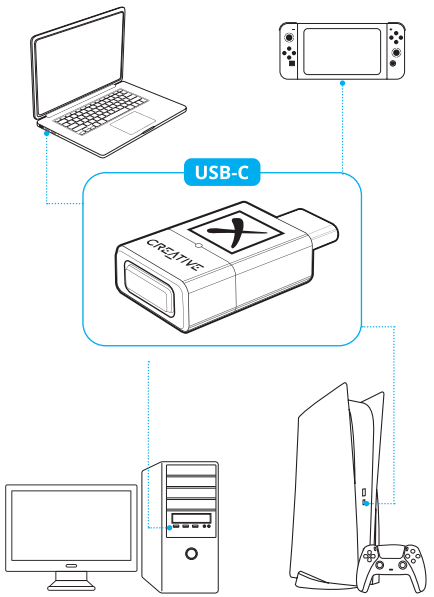
BLUETOOTH PAIRING: NEW DEVICE

Creative BT-W5 will automatically enter *Bluetooth* pairing mode right out the box. Press and hold the button for 2s to manually trigger *Bluetooth* pairing.

Button	Action	LED Indicator
2s	Enter <i>Bluetooth</i> Pairing Mode	Flashing Blue
N / A	<i>Bluetooth</i> Paired	Supported Codec's LED Indicator

Creative BT-W5 supports up to four paired devices at a time. To pair to a new device, repeat the steps above. Creative BT-W5 will remember paired devices 1-4 based on the sequence of first-time pairing.

CONNECTIVITY



Note: USB-C to USB-A converter not included

BLUETOOTH PAIRING: CONNECTING TO PAIRED DEVICES

The *Bluetooth* button also works as a multifunction button, allowing you to switch connection between paired devices. Press the button once to switch between paired devices.

Button	Action	LED Indicator
X1	Switch Connection Between Paired Devices	Flashing White
x1	Connecting to Device 1	x2
x2	Connecting to Device 2	x3
x3	Connecting to Device 3	x4
x4	Connecting to Device 4	

When switching between paired devices, the LED indicator will flash white a number of times to indicate the paired device's sequence.

If no devices are available to pair when the *Bluetooth* button is pressed, Creative BT-W5 will remain in search mode and alternate between paired devices for 20s each time based on their sequence while the LED indicator flashes white.

HFP MODE

Hands-free Profile (HFP) mode allows wireless communication on your *Bluetooth*-enabled devices with built-in microphone when the audio transmitter is connected and in use.

When Creative BT-W5 is removed and plugged into another USB port on a separate device, it will exit HFP mode and return to its usual function.

Button	Action	LED Indicator
x2	Enter HFP Mode	Solid Red
x1	Exit HFP Mode	Last Codec Used

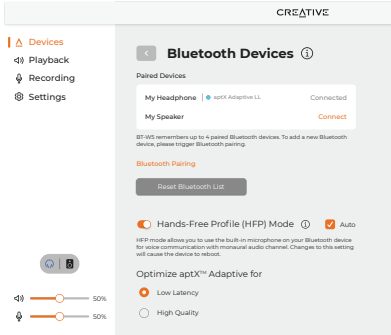
AUDIO CODEC

Creative BT-W5 supports aptX Adaptive, aptX HD, aptX, SBC codecs, and will automatically select the best supported codec based on the connected audio device.

Creative BT-W5 supports both aptX Adaptive High Quality and aptX Low Latency. Only one mode can be selected at a time. These mode are selectable via the Creative app, downloadable on creative.com/support/BTWS.

Audio Codec	LED Indicator
aptX Adaptive High Quality	Solid Purple ●
aptX Adaptive Low Latency	Solid Cyan ●
aptX HD	Solid Gold ●
aptX	Solid Green ●
SBC	Solid Blue ●

Selecting aptX Adaptive High Quality / Low Latency on the Creative app



Upon connecting Creative BT-W5 to your PC, the Creative app will automatically detect the device.

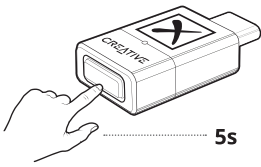
Click on the *Bluetooth* Devices module to access its settings. An option to optimize aptX Adaptive for [High Quality] or [Low Latency] will be available. If the connected audio device supports aptX Adaptive, the default option selected is High Quality Mode.

Click on the radio button to select your preferred mode.

aptX Adaptive High Quality Mode: This mode is best used by users looking to enjoy high-resolution audio playback from their supported Bluetooth devices.

aptX Adaptive Low Latency Mode: This mode is best used when users are gaming or watching a movie as the mode allows audio-to-video synchronization, effectively minimizing audio / video lag.

MASTER RESET



Press and hold the *Bluetooth* button for 5s to perform a Master Reset. The LED indicator will start flashing red. The audio transmitter will revert to its default state upon completion.

CREATIVE APP



Set up your product, personalize audio settings, enhance your product's performance, and more with the Creative app*.

- Manually select preferred remembered device to establish connection
- Experience professionally-tuned audio presets for movies, music, and games
- Set up speakers and headphones' configurations
- Configure Playback, Recording, and other settings
- Enjoy Acoustic Engine sound mode features such as Surround, Crystalizer, Bass, Smart Volume, and Dialog Plus
- Perform software upgrade, product registration, and more

*The Creative app is currently available on Windows and macOS only

TECHNICAL SPECIFICATIONS

Operating Frequency: 2402–2480 MHz

Wireless Technology: Bluetooth 5.3

Bluetooth Profiles:

- A2DP (Advanced Audio Distribution Profile)
- AVRCP (Audio / Video Remote Control Profile[^])
- HFP (Hands-free profile)

Supported Audio Codecs:

- aptX Adaptive (High Quality / Low Latency)
- aptX HD
- aptX
- SBC

Supported Playback Resolution:


Up to Stereo 24-bit / 96 kHz

Operating Range:

Up to 50m / 165 ft (unobstructed line-of-sight)

Operating Temperature: 0–45°C

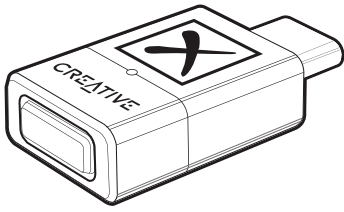
Max. RF Output Power: 10 dBm

Input: 5V  100 mA

[^]Controlled from connected receiver

*Receivers must be able to support the mentioned codecs to use them

CREATIVE® BT-W5



DE

Smart Bluetooth® 5.3 Audio Transmitter mit aptX™ Adaptive

KURZANLEITUNG

MODEL NO / 型号 / 型號: SA0180



MEHRSPRACHIGE
SCHNELLSTARTANLEITUNG
HERUNTERLADEN
creative.com/support/BTW5

- [EN] MULTI-LANGUAGE QUICK START GUIDE DOWNLOAD
- [FR] TÉLÉCHARGEMENT DU GUIDE DE DÉMARRAGE RAPIDE MULTILINGUES
- [ES] DESCARGA DE LA GUÍA DE INICIO RÁPIDO EN MÚLTIPLES IDIOMAS
- [IT] DOWNLOAD DELLA GUIDA DI AVVIO RAPIDO MULTILINGUA
- [NL] MEERTALIGE SNELSTARTGIDS DOWNLOAD
- [RU] МНОГОЯЗЫЧНОЕ КРАТКОЕ РУКОВОДСТВО ЗАГРУЗИТЬ
- [PL] POBIERZ PRZEWODNIK SZYBKIEGO STARTU W WIELU JĘZYKU
- [CZ] STÁHNOUT VÍCEJAZYKOVÝ RYCHLÝ NÁVOD K POUŽITÍ
- [SK] STIAHNŮ SI RÝCHLY NÁVOD NA ŠTARTOVANIE VIAC JAZYKOV
- [JP] 多言語クイックスタートガイドのダウンロード
- [CS] 下载多语言快速入门指南
- [CT] 下载多语言快速入门指南
- [KO] 다국어 빠른 시작 가이드 다운로드
- [NO] NEDLASTING AV HURTIGT STARTVEILEDNING FOR FLERE SPRÅK
- [FI] MONIKIELINEN PIKA-ALOITUSOPPAAN LATAUS
- [SV] FLERSPRÅKIG SNABBSTARTSGUIDE LADDA NER
- [DA] DOWNLOAD AF HURTIGT STARTVEJLEDNING PÅ FLERE SPROG

REGISTER YOUR PRODUCT

creative.com/register

TECHNICAL SUPPORT

creative.com/support

ÜBERSICHT

- 1 LED-Anzeige
- 2 Bluetooth®-Taste

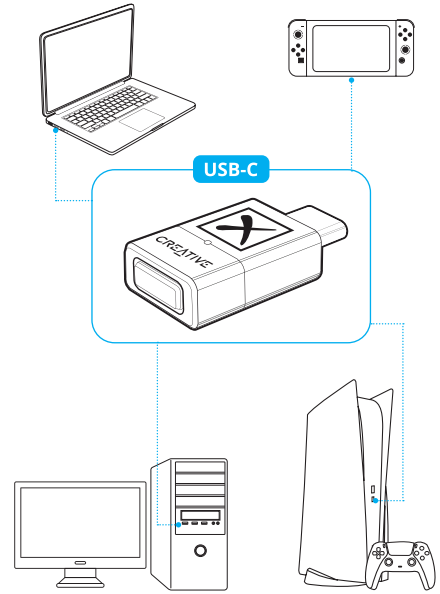
BLUETOOTH KOPPELN: NEUES GERÄT

Creative BT-W5 wechselt automatisch direkt nach dem Auspacken in den *Bluetooth-Pairing-Modus*. Halten Sie die Taste 2 Sekunden lang gedrückt, um die *Bluetooth-Kopplung* manuell auszulösen.

Taste	Vorgang	LED-Anzeige
2s	Rufen Sie den <i>Bluetooth Pairing-Modus</i> auf	Blinkt blau
N/A	<i>Bluetooth</i> gekoppelt	LED-Anzeige des unterstützten Codecs

Creative BT-W5 unterstützt bis zu vier gekoppelte Geräte gleichzeitig. Um ein neues Gerät zu koppeln, wiederholen Sie die obigen Schritte. Creative BT-W5 merkt sich die gekoppelten Geräte 1-4 basierend auf der Reihenfolge der erstmaligen Kopplung.

VERBINDUNGSFÄHIGKEIT



Anmerkungen: USB-C zu USB-A Konverter nicht enthalten

BLUETOOTH KOPPELN: VERBINDEN MIT GEKOPPELTEN GERÄTEN

Die *Bluetooth*-Taste fungiert auch als Multifunktions-taste, mit der Sie die Verbindung zwischen gekoppelten Geräten wechseln können. Drücken Sie die Taste einmal, um zwischen gekoppelten Geräten zu wechseln.

Taste	Vorgang	LED-Anzeige
x1	Wechseln Sie die Verbindung zwischen gekoppelten Geräten	Blinkendes Weiß
Verbinden zu Gerät 1	Verbinden zu Gerät 2	
Verbinden zu Gerät 4	Verbinden zu Gerät 3	

Beim Umschalten zwischen gekoppelten Geräten blinkt die LED-Anzeige mehrmals weiß, um die Sequenz des gekoppelten Geräts anzuzeigen.

Wenn keine Geräte zum Koppeln verfügbar sind, wenn die Taste *Bluetooth* gedrückt wird, bleibt Creative BT-W5 im Suchmodus und wechselt jedes Mal für 20 Sekunden zwischen gepaarten Geräten basierend auf ihrer Reihenfolge, während die LED-Anzeige weiß blinkt.

HFP-MODUS

Der Handsfree Profile (HFP)-Modus ermöglicht die drahtlose Kommunikation auf Ihren *Bluetooth*-fähigen Geräten mit integriertem Mikrofon, wenn der Audiosender angeschlossen und verwendet wird.

Wenn der Creative BT-W5 entfernt und an einem anderen USB-Anschluss eines separaten Geräts angeschlossen wird, verlässt es den HFP-Modus und kehrt zu seiner normalen Funktion zurück.

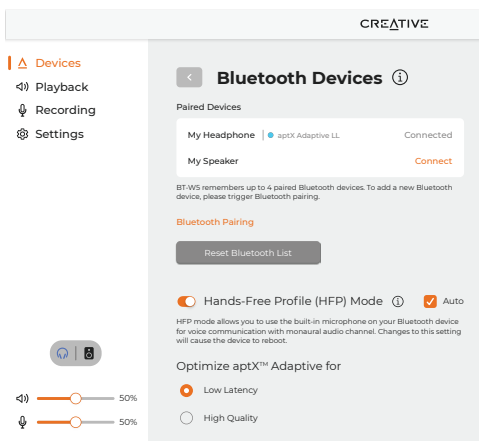
Taste	Vorgang	LED-Anzeige
x2	Rufen Sie den HFP-Modus auf	Rotes Dauerlicht
x1	Beenden Sie HFP Modus	Zuletzt verwendeter Codec

AUDIO-CODEC

Creative BT-W5 unterstützt die Codecs aptX Adaptive, aptX HD, aptX, SBC und wählt automatisch den am besten unterstützten Codec basierend auf dem angeschlossenen Audiogerät aus.

Creative BT-W5 unterstützt sowohl aptX Adaptive High Quality als auch aptX Adaptive Low Latency. Es kann immer nur ein Modus ausgewählt werden. Diese Modi können über die Creative-App ausgewählt werden, die unter [creative.com/support/BTW5](https://www.creative.com/support/BTW5) heruntergeladen werden kann.

Auswahl von aptX Adaptive High Quality/Low Latency in der Creative-App



Audio-Codec	LED-Anzeige
aptX Adaptive High Quality	Durchgängig Lila
aptX Adaptive Low Latency	Durchgängig Cyan
aptX HD	Durchgängig Gold
aptX	Durchgängig grün
SBC	Leuchtet Blau

Beim Anschließen des Creative BT-W5 an Ihren PC erkennt die Creative-App das Gerät automatisch.

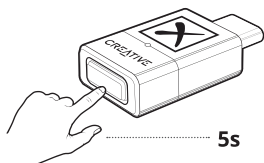
Klicken Sie auf das Modul *Bluetooth*-Geräte, um auf die Einstellungen zuzugreifen. Eine Option zur Optimierung von aptX Adaptive für [Hohe Qualität] oder [Niedrige Latenz] wird verfügbar sein. Wenn das angeschlossene Audiogerät aptX Adaptive High Quality unterstützt, ist die ausgewählte Standardoption High Quality.

Klicken Sie auf das Optionsfeld, um Ihren bevorzugten Modus auszuwählen.

aptX Adaptive High Quality Mode: Dieser Modus wird am besten von Benutzern verwendet, die eine hochauflösende Audiowiedergabe von ihren unterstützten Bluetooth-Geräten genießen möchten.

aptX Adaptive Low Latency Mode: Dieser Modus wird am besten verwendet, wenn Benutzer spielen oder einen Film ansehen, da der Modus eine Audio-zu-Video-Synchronisation ermöglicht, wodurch Audio-/Videoverzögerungen effektiv minimiert werden.

MASTER-RESET



Halten Sie die *Bluetooth*-Taste 5 Sekunden lang gedrückt, um einen Master-Reset durchzuführen. Die LED-Anzeige beginnt rot zu blinken. Der Audiosender kehrt nach Abschluss in seinen Standardzustand zurück.

CREATIVE-APP



Nutzen Sie die Creative App, um Ihr Produkt einzurichten, Audio-Einstellungen anzupassen, die Leistung Ihres Produkts zu optimieren und weitere Funktionen auszuführen*.

- Wählen Sie manuell das bevorzugte gespeicherte Gerät aus, um die Verbindung herzustellen
- Genießen Sie die professionell abgestimmte Audio-Voreinstellungen für Spiele, Filme und Musik
- Richten Sie die Konfiguration der Lautsprecher und Kopfhörer ein
- Konfigurieren Sie die Wiedergabe- und Aufnahmefunktion sowie weitere Einstellungen
- Genießen Sie die Funktionen des Acoustic Engine Soundmodus wie Surround, Crystalizer, Bass, Smart Volume und Dialog Plus
- Führen Sie Softwareaktualisierungen, Produktregistrierungen und vieles mehr durch

*Die Creative-App ist derzeit nur für Windows und macOS verfügbar

TECHNISCHE SPEZIFIKATIONEN

Betriebsfrequenz: 2402 — 2480 MHz

Kabellose Technologie: Bluetooth 5.3

Bluetooth-Profil:

- A2DP (Advanced Audio Distribution Profile)
- AVRCP (Audio/Video Remote Control Profile[^])
- HFP (Hands-free profile)

Unterstützte Audiocodex:

- aptX Adaptive (High Quality/Low Latency)
- aptX HD
- aptX
- SBC

Unterstützte Wiedergabeauflösung:

Bis zu Stereo 24-Bit/96 kHz

Betriebsbereich:

Bis zu 50 m (freie Sichtlinie)

Betriebstemperatur: 0–45 °C

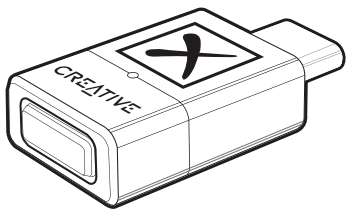
Maximale HF-Ausgangsleistung: 10 dBm

Eingang: 5 V \pm 100 mA

[^]Vom angeschlossenen Empfänger gesteuert

*Empfänger müssen in der Lage sein, die genannten Codecs zu unterstützen, um sie verwenden zu können.

CREATIVE® BT-W5



FR

Transmetteur audio intelligent
Bluetooth® 5.3 avec aptX™ Adaptive

GUIDE DE DÉMARRAGE RAPIDE

MODEL NO / 型号 / 型号: SA0180

PRÉSENTATION

- 1 Voyant LED
- 2 Bouton Bluetooth®



COUPLAGE BLUETOOTH : NOUVEAU DISPOSITIF

Le Creative BT-W5 passera automatiquement en mode couplage Bluetooth dès son déballage. Appuyer sur le bouton et le maintenir enfoncé pendant 2 secondes pour déclencher manuellement le couplage Bluetooth.

Bouton	Action	Voyant LED
 2s	Entrer en mode couplage Bluetooth	Bleu clignotant
s/o	Couplage Bluetooth	Voyant LED du Codec pris en charge

Le Creative BT-W5 prend en charge jusqu'à quatre dispositifs couplés à la fois. Pour coupler un nouveau dispositif, répéter les étapes ci-dessus. Le Creative BT-W5 se souviendra des dispositifs de 1 à 4 couplés en fonction de la séquence du premier couplage.

COUPLAGE BLUETOOTH : CONNEXION À DES DISPOSITIFS COUPLÉS

Le bouton Bluetooth fonctionne également comme bouton multifonction, permettant de basculer la connexion entre les dispositifs couplés. Appuyer une fois sur le bouton pour passer d'un dispositif couplé à l'autre.

Bouton	Action	Voyant LED
 x1	Commutation de la connexion entre les dispositifs couplés	Blanc clignotant
 x1 Connexion au dispositif 1 → x2 Connexion au dispositif 2 x4 Connexion au dispositif 4 ← x3 Connexion au dispositif 3		

MODE HFP

Le mode Hands-free Profile (HFP, profil mains libres) permet une communication sans fil sur les dispositifs Bluetooth avec microphone intégré lorsque l'émetteur audio est connecté et utilisé.

Lorsque le Creative BT-W5 est retiré et branché sur un autre port USB d'un autre dispositif, celui-ci quitte le mode HFP et retrouve sa fonction habituelle.



TÉLÉCHARGEMENT DU GUIDE DE
DÉMARRAGE RAPIDE MULTILINGUES
creative.com/support/BTW5

- [EN] MULTI-LANGUAGE QUICK START GUIDE DOWNLOAD
- [DE] MEHRSPRACHIGE SCHNELLSTARTANLEITUNG HERUNTERLADEN
- [ES] DESCARGA DE LA GUÍA DE INICIO RÁPIDO EN MÚLTIPLES IDIOMAS
- [IT] DOWNLOAD DELLA GUIDA DI AVVIO RAPIDO MULTILINGUA
- [NL] MEERTALIGE SNELSTARTGIDS DOWNLOAD
- [RU] МНОГОЯЗЫЧНОЕ КРАТКОЕ РУКОВОДСТВО ЗАГРУЗИТЬ
- [PL] POBIERZ PRZEWODNIK SZYBKIEGO STARTU W WIELU JĘZYKU
- [CZ] STÁHNOUT VÍCEJAZYKOVÝ RYCHLÝ NÁVOD K POUŽITÍ
- [SK] STIAHNŮ SI RÝCHLY NÁVOD NA ŠTARTOVANIE VIAC JAZYKOV
- [JP] 多言語クイックスタートガイドのダウンロード
- [CS] 下载多语言快速入门指南
- [CT] 下载多语言快速入门指南
- [KO] 다국어 빠른 시작 가이드 다운로드
- [NO] NEDLASTING AV HURTIGTARTVEILEDNING FOR FLERE SPRÅK
- [FI] MONIKIELINEN PIKA-ALOITUSOPPAAN LATAUS
- [SV] FLERSPRÅKIG SNABBSTARTSGUIDE LADDA NER
- [DA] DOWNLOAD AF HURTIG STARTVEJLEDNING PÅ FLERE SPROG

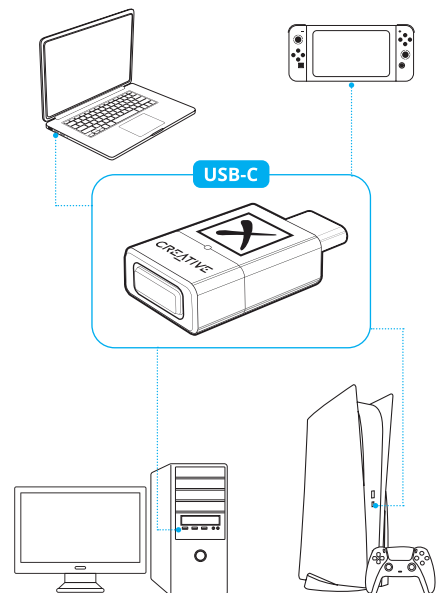
REGISTER
YOUR PRODUCT

creative.com/register

TECHNICAL SUPPORT

creative.com/support

CONNECTIVITÉ



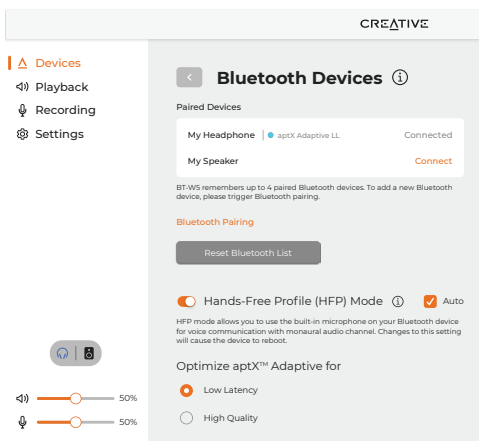
Remarques: Convertisseur USB-C à USB-A non inclus

CODEC AUDIO

Le Creative BT-W5 prend en charge les codecs aptX Adaptive, aptX HD, aptX et SBC et sélectionne automatiquement le meilleur codec pris en charge en fonction du dispositif audio connecté.

Le Creative BT-W5 prend en charge les modes aptX Adaptive à haute qualité et aptX Adaptive à faible latence. Un seul mode peut être sélectionné à la fois. Ces modes sont sélectionnables au moyen de l'application Creative, téléchargeable sur creative.com/support/BTW5.

Sélection d'aptX Adaptive haute qualité ou à faible latence dans l'application Creative



Codec audio	Voyant LED
aptX Adaptive High Quality	Violet fixe ●
aptX Adaptive Low Latency	Cyan fixe ●
aptX HD	Or massif ●
aptX	Vert fixe ●
SBC	Bleu fixe ●

Lorsque le Creative BT-W5 est connecté à un PC, l'application Creative détecte automatiquement le dispositif.

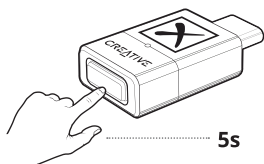
Cliquer sur le module du dispositif *Bluetooth* pour accéder à ses paramètres. Une option permettant d'optimiser aptX Adaptive [High Quality] (à haute qualité) ou [Low Latency] (à faible latence) sera disponible. Si le dispositif audio connecté prend en charge aptX Adaptive, l'option sélectionnée par défaut est le mode haute qualité.

Cliquer sur le bouton radio pour sélectionner le mode souhaité.

Mode aptX Adaptive à haute qualité : ce mode est idéal pour les utilisateurs qui souhaitent profiter d'une lecture audio haute résolution à partir de leurs dispositifs Bluetooth pris en charge.

Mode aptX Adaptive à faible latence : ce mode est utilisé au mieux lorsque les utilisateurs jouent ou regardent un film, car il permet la synchronisation audio-vidéo, minimisant ainsi le décalage audio/vidéo.

RÉINITIALISATION GÉNÉRALE



Maintenir le bouton *Bluetooth* enfoncé pendant 5 s pour effectuer une réinitialisation générale. Le voyant LED commence à clignoter en rouge. À la fin, l'émetteur audio revient à son état par défaut.

CREATIVE APP



Configuration de votre produit, personnalisation des réglages audio, augmentation de la performance de votre produit, et plus encore avec la l'application Creative*.

- Sélectionnez manuellement le périphérique préféré en mémoire pour établir la connexion.
- Bénéficier de pré-réglages audio paramétrés par des professionnels pour les jeux, les films et la musique.
- Configurer la configuration des haut-parleurs et des écouteurs.
- Configurez la lecture, l'enregistrement, et d'autres paramètres.
- Profitez des fonctionnalités de modes sons d'Acoustic Engine telles que Surround, Crystalizer, Bass, Smart Volume, et Dialog Plus.
- Effectuez la mise à niveau logicielle, l'enregistrement du produit, et plus.

*L'application Creative est actuellement disponible uniquement sur Windows et macOS

SPÉCIFICATIONS TECHNIQUES

Fréquence de fonctionnement : de 2 402 à 2 480 MHz

Technologie sans fil : Bluetooth 5.3

Profils Bluetooth :

- A2DP (Advanced Audio Distribution Profile)
- AVRCP (Audio/Video Remote Control Profile)
- HFP (Hands-free profile)

Codecs audio pris en charge :

- aptX Adaptive (haute qualité ou faible latence)
- aptX HD
- aptX
- SBC

Résolution de lecture prise en charge :

jusqu' à stéréo 24-bit/96 kHz

Plage de fonctionnement :

jusqu' à 50 m (ligne de visée non obstruée)

Température de fonctionnement : de 0 à 45 °C

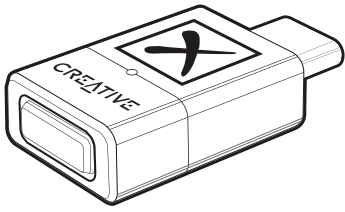
Puissance de sortie RF max. : 10 dBm

Entrée : 5 V $\overline{\text{DC}}$ 100 mA

[^]Contrôlé depuis le récepteur connecté

*Les récepteurs doivent être en mesure de prendre en charge les codecs mentionnés pour les utiliser

CREATIVE® BT-W5



ES

Transmisor de audio smart
Bluetooth® 5.3 con aptX™ adaptative

GUÍA DE INICIO RÁPIDO

MODEL NO / 型号 / 型號: SA0180

INFORMACIÓN GENERAL

- 1 **Indicador LED**
- 2 **Botón Bluetooth®**

EMPAREJAMIENTO BLUETOOTH: NUEVO DISPOSITIVO

Creative BT-W5 entrará automáticamente en el modo de emparejamiento *Bluetooth* nada más sacarlo de la caja. Mantenga presionado el botón durante 2 segundos para activar manualmente el emparejamiento *Bluetooth*.

Botón	Acción	Indicador LED
 2s	Entre en modo de emparejamiento <i>Bluetooth</i>	Parpadeo azul
N/D	<i>Bluetooth</i> emparejado	Indicador LED de codec soportado

Creative BT-W5 admite hasta cuatro dispositivos emparejados a la vez. Para emparejar con un nuevo dispositivo, repita los pasos anteriores. Creative BT-W5 recordará los dispositivos emparejados 1 a 4 en función de la secuencia de emparejamiento de primera vez.

EMPAREJAMIENTO BLUETOOTH: CONEXIÓN A DISPOSITIVOS VINCULADOS

El botón *Bluetooth* también funciona como un botón multifunción, lo que le permite cambiar la conexión entre dispositivos emparejados. Presione el botón una vez para cambiar entre dispositivos emparejados.

Botón	Acción	Indicador LED
 x1	Cambie conexión entre dispositivos vinculados	Parpadeo en blanco
 x1 - Conectando al dispositivo 1 x2 - Conectando al dispositivo 2 x3 - Conectando al dispositivo 3 x4 - Conectando al dispositivo 4		

MODO HFP

El modo de perfil de manos libres (HFP) permite la comunicación inalámbrica en sus dispositivos habilitados para *Bluetooth* con micrófono incorporado cuando el transmisor de audio está conectado y en uso.

Cuando se desconecte Creative BT-W5 y se conecte a otro puerto USB en un dispositivo separado, saldrá del modo HFP y volverá a su función habitual.



DESCARGA DE LA GUÍA DE INICIO RÁPIDO EN MÚLTIPLES IDIOMAS
creative.com/support/BTW5

- [EN] MULTI-LANGUAGE QUICK START GUIDE DOWNLOAD
- [FR] TÉLÉCHARGEMENT DU GUIDE DE DÉMARRAGE RAPIDE MULTILINGUES
- [DE] MEHRSPRACHIGE SCHNELLSTARTANLEITUNG HERUNTERLADEN
- [IT] DOWNLOAD DELLA GUIDA DI AVVIO RAPIDO MULTILINGUA
- [NL] MEERTALIGE SNELSTARTGIDS DOWNLOAD
- [RU] МНОГОЯЗЫЧНОЕ КРАТКОЕ РУКОВОДСТВО ЗАГРУЗИТЬ
- [PL] POBIERZ PRZEWODNIK SZYBKIEGO STARTU W WIELU JĘZYKU
- [CZ] STÁHNOUT VÍCEJAZYKOVÝ RYCHLÝ NÁVOD K POUŽITÍ
- [SK] STIAHNŮ SI RÝCHLY NÁVOD NA ŠTARTOVANIE VIAC JAZYKOV
- [JP] 多言語クイックスタートガイドのダウンロード
- [CS] 下载多语言快速入门指南
- [CT] 下载多语言快速入门指南
- [KO] 다국어 빠른 시작 가이드 다운로드
- [NO] NEDLASTING AV HURTIGT STARTVEILEDNING FOR FLERE SPRÅK
- [FI] MONIKIELINEN PIKA-ALOITUSOPPAAN LATAUS
- [SV] FLERSPRÅKIG SNABBSTARTSGUIDE LADDA NER
- [DA] DOWNLOAD AF HURTIGT STARTVEJLEDNING PÅ FLERE SPROG

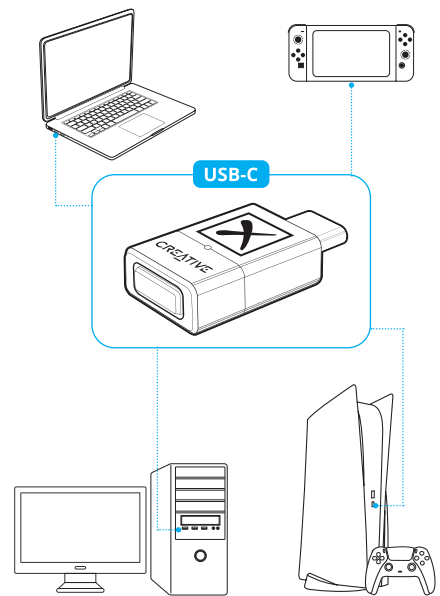
REGISTER YOUR PRODUCT

creative.com/register

TECHNICAL SUPPORT

creative.com/support

CONECTIVIDAD



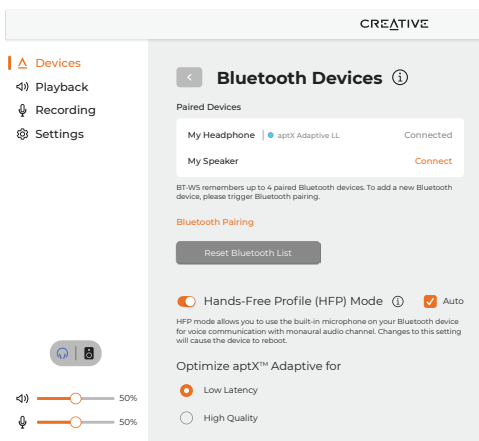
Notas: Adaptador USB-C a USB-A no incluido

CÓDEC DE AUDIO

Creative BT-W5 es compatible con los códecs aptX Adaptive, aptX HD, aptX, SBC y seleccionará automáticamente el mejor códec compatible según el dispositivo de audio conectado.

Creative BT-W5 es compatible con aptX Adaptive High Quality y aptX Adaptive Low Latency Solo se puede seleccionar un modo a la vez. Estos modos se pueden seleccionar a través de la aplicación Creative, descargable desde [creative.com/support/BTW5](https://www.creative.com/support/BTW5).

Selección de aptX Adaptive High Quality/Low Latency en la aplicación Creative



Códec de audio	Indicador LED
aptX Adaptive High Quality	Púrpura fijo ●
aptX Adaptive Low Latency	Cian fijo ●
aptX HD	Dorado fijo ●
aptX	Verde fijo ●
SBC	Azul fijo ●

Al conectar Creative BT-W5 a su PC, la aplicación Creative detectará automáticamente el dispositivo.

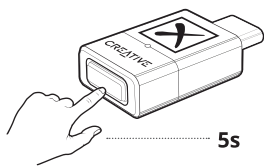
Haga clic en el módulo Dispositivos *Bluetooth* para acceder a su configuración. Estará disponible una opción para optimizar aptX Adaptive para [Alta calidad] o [Baja latencia]. Si el dispositivo de audio conectado es compatible con aptX Adaptive, la opción predeterminada seleccionada es Modo High Quality.

Haga clic en el botón de radio para seleccionar su modo preferido.

aptX Adaptive High Quality Mode: Este modo se utiliza más por los usuarios que buscan disfrutar de la reproducción de audio de alta resolución desde sus dispositivos Bluetooth compatibles.

Modo aptX Adaptive Low Latency: Este modo se utiliza más cuando los usuarios están jugando o viendo una película, ya que el modo permite la sincronización de audio a video, minimizando de manera efectiva el retraso de audio/video.

MASTER RESET



Mantenga presionado el botón *Bluetooth* durante 5 segundos para realizar un master reset. El indicador LED comenzará a parpadear en rojo. El transmisor de audio volverá a su estado predeterminado al finalizar.

CREATIVE APP



Configure el producto, personalice la configuración de audio y mejore el rendimiento del producto, entre otras acciones, con Creative App*.

- Seleccione manualmente el dispositivo recordado preferido para establecer la conexión
- Experimente ajustes preestablecidos de audio ajustados profesionalmente para películas, música y juegos
- Configure ajustes de auriculares y altavoces
- Configure la reproducción, la grabación y otros ajustes.
- Disfrute de características del modo de sonido de Acoustic Engine, como Surround, Crystalizer, Bass, Smart Volume y Dialog Plus.
- Realice actualizaciones de software, registros de productos, etc.

*La aplicación Creative está actualmente disponible solo en Windows y macOS

ESPECIFICACIONES TÉCNICAS

Frecuencia operativa: 2402–2480 MHz

Tecnología inalámbrica: Bluetooth 5.3

Perfiles de Bluetooth:

- A2DP (Advanced Audio Distribution Profile)
- AVRCP (Audio/Video Remote Control Profile[^])
- HFP (Hands-free profile)

Códecs de audio admitido:

- aptX Adaptive (High Quality/Low Latency)
- aptX HD
- aptX
- SBC

Resolución de reproducción soportada:

Hasta estéreo de 24-bit/96 kHz

Rango operativo:

Hasta 50 m (línea visual sin obstáculos)

Temperatura operativa: 0–45 °C

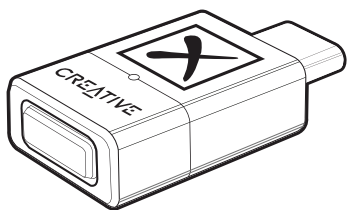
Potencia de salida máxima de RF: 10 dBm

Entrada: 5 V \pm 100 mA

[^]Controlado desde el receptor conectado

*Los receptores tienen que ser compatibles con los códecs mencionados para poder utilizarlos

CREATIVE® BT-W5



CZ

Chytrý vysílač zvuku **Bluetooth® 5.3 s aptX™ Adaptive**

STRUČNÁ ÚVODNÍ PŘÍRUČKA

MODEL NO / 型号 / 型號: SA0180



STÁHNOUT VÍCEJAZYKOVÝ RYCHLÝ
NÁVOD K POUŽITÍ
creative.com/support/BTW5

- [EN] MULTI-LANGUAGE QUICK START GUIDE DOWNLOAD
- [FR] TÉLÉCHARGEMENT DU GUIDE DE DÉMARRAGE RAPIDE MULTILINGUES
- [DE] MEHRSPRACHIGE SCHNELLSTARTANLEITUNG HERUNTERLADEN
- [ES] DESCARGA DE LA GUÍA DE INICIO RÁPIDO EN MÚLTIPLES IDIOMAS
- [IT] DOWNLOAD DELLA GUIDA DI AVVIO RAPIDO MULTILINGUA
- [NL] MEERTALIGE SNELSTARTGIDS DOWNLOAD
- [RU] МНОГОЯЗЫЧНОЕ КРАТКОЕ РУКОВОДСТВО ЗАГРУЗИТЬ
- [PL] POBIERZ PRZEWODNIK SZYBKIEGO STARTU W WIELU JĘZYKU
- [SK] STIAHNŮŤ SI RÝCHLY NÁVOD NA ŠTARTOVANIE VIAC JAZYKOV
- [JP] 多言語クイックスタートガイドのダウンロード
- [CS] 下载多语言快速入门指南
- [CT] 下载多語言快速入門指南
- [KO] 다국어 빠른 시작 가이드 다운로드
- [NO] NEDLASTING AV HURTIGSTARTVEILEDNING FOR FLERE SPRÅK
- [FI] MONIKIELINEN PIKA-ALOITUSOPPAAN LATAUS
- [SV] FLERSPRÅKIG SNABBSTARTSGUIDE LADDA NER
- [DA] DOWNLOAD AF HURTIG STARTVEJLEDNING PÅ FLERE SPROG

REGISTER
YOUR PRODUCT

creative.com/register

TECHNICAL SUPPORT

creative.com/support

PŘEHLED

1 Indikátor LED



2 Tlačítko **Bluetooth®**



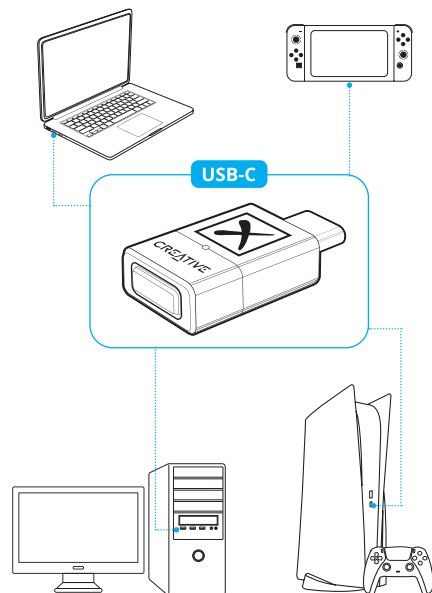
PÁROVÁNÍ BLUETOOTH: NOVÉ ZAŘÍZENÍ

Sluchátka Creative BT-W5 se automaticky přepnou do režimu párování **Bluetooth** ihned po vybalení. Stisknutím a podržením tlačítka po dobu 2 s spustíte párování **Bluetooth** ručně.

Tlačítko	Činnost	Indikátor LED
 2s	Vstup do režimu párování Bluetooth	Bliká modře
Nelze	Bluetooth Spárovaný	Kontrolka LED podporovaného kodeku

Creative BT-W5 podporuje až čtyři spárovaná zařízení najednou. Chcete-li spárovat nové zařízení, zopakujte výše uvedené kroky. Zařízení Creative BT-W5 si zapamatuje spárovaná zařízení 1-4 podle pořadí prvního spárování.

MOŽNOSTI PŘIPOJENÍ



Poznámky: Adaptér USB typu C na USB typu A není součástí balení

PÁROVÁNÍ BLUETOOTH: PŘIPOJENÍ KE SPÁROVANÝM ZAŘÍZENÍM

Tlačítko **Bluetooth** funguje také jako multifunkční tlačítko, které umožňuje přepínat připojení mezi spárovanými zařízeními. Jedním stisknutím tlačítka přepnete mezi spárovanými zařízeními.

Tlačítko	Činnost	Indikátor LED
 X1	Přepínání připojení mezi spárovanými zařízeními	Bliká bíle
	Připojení k zařízení 1	
	Připojení k zařízení 4	

Při přepínání mezi spárovanými zařízeními kontrolka LED několikrát bíle zabliká, aby indikovala pořadí spárovaného zařízení.

Pokud po stisknutí tlačítka **Bluetooth** není k dispozici žádné zařízení, které by bylo možné spárovat, zůstane zařízení Creative BT-W5 v režimu vyhledávání a bude vždy po dobu 20 s střídavě přepínat mezi spárovanými zařízeními podle jejich pořadí, zatímco kontrolka LED bude blikat bíle.

REŽIM HFP

Režim Hands-free Profile (HFP) umožňuje bezdrátovou komunikaci na zařízeních s podporou **Bluetooth** a vestavěným mikrofonem, když je připojen a používán vysílač zvuku.

Když zařízení Creative BT-W5 vyjmete a připojíte k jinému portu USB na samostatném zařízení, režim HFP se ukončí a zařízení se vrátí ke své obvyklé funkci.

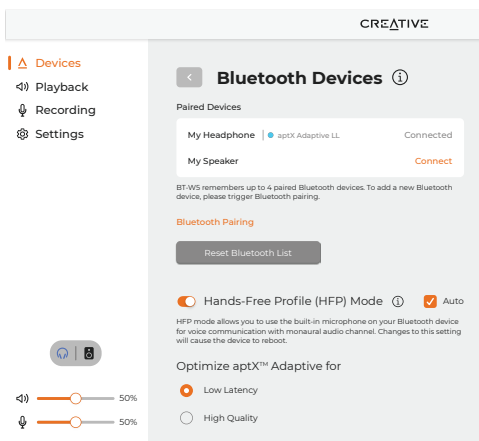
Tlačítko	Činnost	Indikátor LED
 x2	Vstup do režimu HFP	Svíí červeně
 x1	Ukončení režimu HFP	Poslední použitý kodek

ZVUKOVÝ KODEK

Creative BT-W5 podporuje kodeky aptX Adaptive, aptX HD, aptX, SBC a automaticky vybere nejlepší podporovaný kodek podle připojeného zvukového zařízení.

Creative BT-W5 podporuje aptX Adaptive High Quality i aptX Adaptive Low Latency. V jednom okamžiku lze zvolit pouze jeden režim. Tyto režimy lze zvolit prostřednictvím aplikace Creative, která je ke stažení na [creative.com/support/BTW5](https://www.creative.com/support/BTW5).

Výběr aptX Adaptive High Quality/Low Latency v aplikaci Creative



Zvukový kodek	Indikátor LED
aptX Adaptive High Quality	Svítilí fialově
aptX Adaptive Low Latency	Pevná azurová barva
aptX HD	Solid Gold
aptX	Svítilí zeleně
SBC	Svítilí modře

Po připojení zařízení Creative BT-W5 k počítači aplikace Creative automaticky detekuje zařízení.

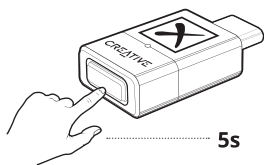
Kliknutím na modul Zařízení *Bluetooth* získáte přístup k jeho nastavení. Bude k dispozici možnost optimalizace aptX Adaptive pro [High Quality] (vysoká kvalita) nebo [Low Latency] (nízká latence). Pokud připojené zvukové zařízení podporuje funkci aptX Adaptive, je jako výchozí možnost vybrán Režim vysoké kvality.

Preferovaný režim vyberete kliknutím na přepínač.

Režim aptX Adaptive vysoké kvality: Tento režim nejlépe využijí uživatelé, kteří si chtějí vychutnat přehrávání zvuku ve vysokém rozlišení z podporovaných zařízení Bluetooth.

Režim aptX Adaptive s nízkou latencí: Tento režim se nejlépe používá při hraní her nebo sledování filmů, protože umožňuje synchronizaci zvuku s videem a účinně minimalizuje zpoždění zvuku a videa.

HLAVNÍ RESET



Stisknutím a podržením tlačítka *Bluetooth* po dobu 5 s provedete hlavní reset. Indikátor LED začne blikat červeně. Po dokončení se audio vysíláč vrátí do výchozího stavu.

APLIKACE CREATIVE



Pomocí aplikace Creative* můžete nastavovat tento produkt, přizpůsobovat nastavení zvuku, vylepšovat výkon produktu a další*.

- Ručně vyberte preferované zapamatované zařízení pro navázání spojení
- Používat profesionálně vyladěné předvolby zvuku pro filmy, hudbu a hry
- Nastavovat konfigurace reproduktorů a sluchátek
- Můžete konfigurovat nastavení přehrávání, nahrávání a další
- Využijete další funkce režimu zvuku Acoustic Engine, například Surround (Prostorový zvuk), Crystalizer, Bass (Basů), Smart Volume (Chytrá hlasitost), a Dialog Plus
- Můžete aktualizovat software, zaregistrovat produkt a další

*Aplikace Creative je v současné době dostupná pouze pro Windows a macOS

TECHNICKÉ SPECIFIKACE

Provozní frekvence: 2402 – 2480 MHz

Bezdrátová technologie: Bluetooth 5.3

Profil Bluetooth:

- A2DP (Advanced Audio Distribution Profile)
- AVRCP (Audio/Video Remote Control Profile)
- HFP (Hands-free profile)

Podporované zvukové kodeky:

- aptX Adaptive (High Quality/Low Latency)
- aptX HD
- aptX
- SBC

Podporované rozlišení přehrávání:

Až stereo 24 bitů/96 kHz

Provozní rozsah:

Až do 50 m (bez překážek v přímé viditelnosti)

Provozní teplota: 0–45 °C

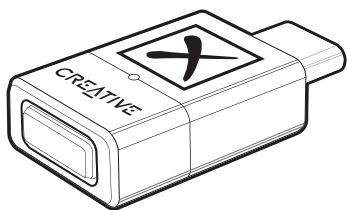
Max. výstupní výkon RF: 10 dBm

Vstup: 5 V 100 mA

^ Ovládání z připojeného přijímače

* Uvedené kodeky lze používat, pouze pokud je podporují přijímače

CREATIVE® BT-W5



PL

Nadajnik audio **Bluetooth® 5.3** z technologią **aptX™ Adaptive**

SKRÓCONA INSTRUKCJA OBSŁUGI

MODEL NO / 型号 / 型號: SA0180



**POBIERZ PRZEWODNIK SZYBKIEGO
STARTU W WIELU JĘZYKU**
creative.com/support/BTW5

- [EN] MULTI-LANGUAGE QUICK START GUIDE DOWNLOAD
- [FR] TÉLÉCHARGEMENT DU GUIDE DE DÉMARRAGE RAPIDE MULTILINGUES
- [DE] MEHRSPRACHIGE SCHNELLSTARTANLEITUNG HERUNTERLADEN
- [ES] DESCARGA DE LA GUÍA DE INICIO RÁPIDO EN MÚLTIPLES IDIOMAS
- [IT] DOWNLOAD DELLA GUIDA DI AVVIO RAPIDO MULTILINGUA
- [NL] MEERTALIGE SNELSTARTGIDS DOWNLOAD
- [RU] МНОГОЯЗЫЧНОЕ КРАТКОЕ РУКОВОДСТВО ЗАГРУЗИТЬ
- [CZ] STÁHNOUT VÍCEJAZYKOVÝ RÝCHLÝ NÁVOD K POUŽITÍ
- [SK] STIAHNUŤ SI RÝCHLY NÁVOD NA ŠTARTOVANIE VIAC JAZYKOV
- [JP] 多言語クイックスタートガイドのダウンロード
- [CS] 下载多语言快速入门指南
- [CT] 下载多语言快速入门指南
- [KO] 다국어 빠른 시작 가이드 다운로드
- [NO] NEDLASTING AV HURTIGT STARTVEILEDNING FOR FLERE SPRÅK
- [FI] MONIKIELINEN PIKA-ALOITUSOPPAAN LATAUS
- [SV] FLERSPRÅKIG SNABBSTARTSGUIDE LADDA NER
- [DA] DOWNLOAD AF HURTIG STARTVEJLEDNING PÅ FLERE SPROG

REGISTER
YOUR PRODUCT

creative.com/register

TECHNICAL SUPPORT

creative.com/support

INFORMACJE OGÓLNE

- 1 Wskaźnik LED
- 2 Przycisk **Bluetooth®**

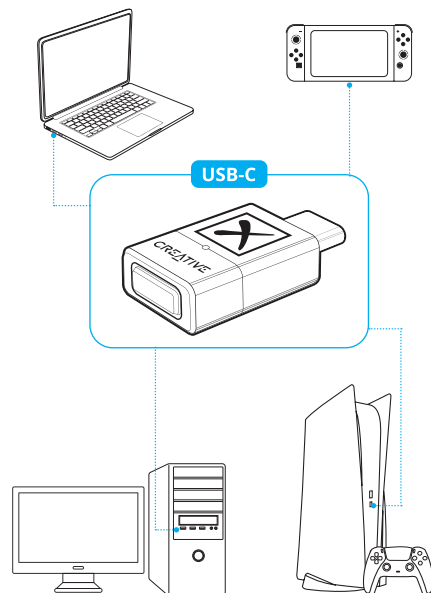
BLUETOOTH PAROWANIE: NOWE URZĄDZENIE

Creative BT-W5 automatycznie przejdzie w tryb parowania **Bluetooth** od razu po rozpakowaniu. Naciśnij i przytrzymaj przycisk przez 2 sekundy, aby ręcznie uruchomić parowanie **Bluetooth**.

Przycisk	Czynność	Wskaźnik LED
2s	Wejść w tryb parowania Bluetooth	Migające niebieskie
Nie dotyczy	Bluetooth sparowany	Wskaźnik LED obsługiwanego kodeka

Creative BT-W5 obsługuje jednocześnie do czterech sparowanych urządzeń. Aby sparować z nowym urządzeniem, powtórz powyższe kroki. Creative BT-W5 zapamięta sparowane urządzenia 1-4 na podstawie kolejności pierwszego parowania.

POŁĄCZENIA



Uwagi: Konwerter USB-C na USB-A brak w zestawie

BLUETOOTH PAROWANIE: PODŁĄCZANIE DO SPAROWANYCH URZĄDZEŃ

Przycisk **Bluetooth** działa również jako przycisk wielofunkcyjny, umożliwiając przełączanie połączenia między sparowanymi urządzeniami. Naciśnij przycisk raz, aby przełączać między sparowanymi urządzeniami.

Przycisk	Czynność	Wskaźnik LED
x1	Przełącz połączenie między sparowanymi urządzeniami	Miga na biało
x1	Podłączenie do Urządzenia 1	
x2	Podłączenie do Urządzenia 2	
x3	Podłączenie do Urządzenia 3	
x4	Podłączenie do Urządzenia 4	

Podczas przełączania między sparowanymi urządzeniami wskaźnik LED zamiga kilka razy na biało, wskazując sekwencję sparowanych urządzeń.

Jeśli żadne urządzenie nie jest dostępne do sparowania po naciśnięciu przycisku **Bluetooth**, Creative BT-W5 pozostanie w trybie wyszukiwania i będzie przełączać pomiędzy sparowanymi urządzeniami przez 20 sekund za każdym razem w zależności od ich kolejności, podczas gdy wskaźnik LED będzie migać na biało.

TRYB HFP

Tryb profilu głośnomówiącego (HFP) umożliwia komunikację bezprzewodową na urządzeniach obsługujących technologię **Bluetooth** z wbudowanym mikrofonem, gdy nadajnik audio jest podłączony i używany.

Gdy Creative BT-W5 zostanie wyjęty i podłączony do innego portu USB w oddzielnym urządzeniu, wyjdzie z trybu HFP i powróci do swojej zwykłej funkcji.

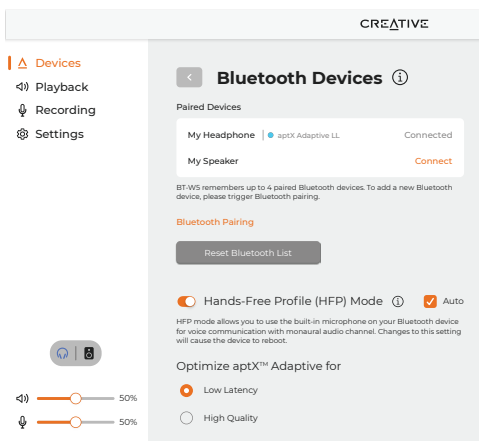
Przycisk	Czynność	Wskaźnik LED
x2	Wejść w tryb HFP	Światło czerwone ciągle
x1	Wyjdź z trybu HFP	Ostatnio używany kodek

KODEK AUDIO

Creative BT-W5 obsługuje kodeki aptX Adaptive, aptX HD, aptX, SBC i automatycznie wybiera najlepszy kodek dla podłączonego urządzenia audio.

Creative BT-W5 obsługuje zarówno aptX Adaptive High Quality, jak i aptX Adaptive Low Latency. Jednocześnie można wybrać tylko jeden tryb. Tryby te można wybrać w aplikacji Creative, którą można pobrać ze strony creative.com/support/BTW5.

Wybranie aptX Adaptive High Quality/Low Latency w aplikacji Creative



Kodek audio	Wskaźnik LED
aptX Adaptive High Quality	Ciągłe fioletowe ●
aptX Adaptive Low Latency	Ciągły turkusowy ●
aptX HD	Ciągły żółty ●
aptX	Ciągły zielony ●
SBC	Ciągły niebieski ●

Po podłączeniu Creative BT-W5 do komputera aplikacja Creative automatycznie wykryje urządzenie.

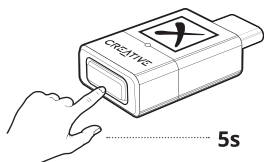
Kliknij moduł *Bluetooth* Urządzenia, aby uzyskać dostęp do jego ustawień. Dostępna będzie opcja optymalizacji aptX Adaptive pod kątem [High Quality] lub [Low Latency]. Jeśli podłączone urządzenie audio obsługuje technologię aptX Adaptive, wybraną opcją domyślną jest tryb [High Quality].

Kliknij na przycisk opcji, aby wybrać preferowany tryb.

Tryb aptX Adaptive High Quality: Ten tryb najlepiej stosować, gdy użytkownicy chcą cieszyć się odtwarzaniem dźwięku w wysokiej rozdzielczości z obsługiwanych urządzeń Bluetooth.

Tryb aptX Adaptive Low Latency: Ten tryb najlepiej stosować, gdy użytkownicy grają lub oglądają film, ponieważ umożliwia on synchronizację audio-wideo, skutecznie minimalizując opóźnienia audio/wideo.

RESET CAŁKOWITY



Naciśnij i przytrzymaj przycisk *Bluetooth* przez 5 sekund, aby wykonać reset główny. Wskaźnik LED zacznie migać na czerwono. Nadajnik audio powróci do stanu domyślnego po zakończeniu.

APLIKACJA CREATIVE



Aplikacja Creative umożliwia skonfigurowanie produktu i zoptymalizowanie go pod kątem jakości dźwięku, dostosowanie ustawień dźwięku i nie tylko*.

- Ręcznie wybierz preferowane zapamiętane urządzenie, aby nawiązać połączenie.
- Korzystaj z profesjonalnych ustawień wstępnych dźwięku dostrójonych specjalnie na potrzeby filmów, muzyki i gier.
- Zmieniaj ustawienia konfiguracji głośników i słuchawek.
- Konfiguruj odtwarzanie, nagrywanie i inne ustawienia.
- Korzystaj z funkcji trybu dźwięku Acoustic Engine, takich jak Surround, Crystalizer, Bass (Niskie tony), Smart Volume i Dialog Plus.
- Aktualizuj oprogramowanie, zarejestruj produkt i nie tylko.

*Aplikacja Creative jest obecnie dostępna tylko w systemach Windows i macOS

DANE TECHNICZNE

Częstotliwość działania: 2402-2480 MHz

Technologia Bezprzewodowa: Bluetooth 5.3

Profile Bluetooth:

- A2DP (Advanced Audio Distribution Profile)
- AVRCP (Audio/Video Remote Control Profile^)
- HFP (Hands-free profile)

Obsługiwane kodeki audio:

- aptX Adaptive (High Quality/Low Latency)
- aptX HD
- aptX
- SBC

Obsługiwana rozdzielczość odtwarzania: Stereo do 24-bit/96 kHz

Zasięg działania:

do 50 m (w linii wzroku bez przeszkód)

Temperatura robocza: 0-45°C

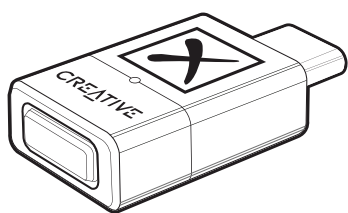
Maksymalna wyjściowa moc o częstotliwości radiowej: 10 dBm

Wejście: 5 V = 100 mA

^Kontrola z podłączonego odbiornika

*Odbiorniki muszą obsługiwać wspomniane kodeki audio, aby z nich korzystać

CREATIVE® BT-W5



SK

Inteligentný zvukový vysielateľ
Bluetooth® 5.3 s aptX™ Adaptive

STRUČNÁ PRÍRUČKA

MODEL NO / 型号 / 型号: SA0180



STIAHNUŤ SI RÝCHLY NÁVOD NA
ŠTARTOVANIE VIAC JAZYKOV
creative.com/support/BTW5

- [EN] MULTI-LANGUAGE QUICK START GUIDE DOWNLOAD
- [FR] TÉLÉCHARGEMENT DU GUIDE DE DÉMARRAGE RAPIDE MULTILINGUES
- [DE] MEHRSPRACHIGE SCHNELLSTARTANLEITUNG HERUNTERLADEN
- [ES] DESCARGA DE LA GUÍA DE INICIO RÁPIDO EN MÚLTIPLES IDIOMAS
- [IT] DOWNLOAD DELLA GUIDA DI AVVIO RAPIDO MULTILINGUA
- [NL] MEERTALIGE SNELSTARTGIDS DOWNLOAD
- [RU] МНОГОЯЗЫЧНОЕ КРАТКОЕ РУКОВОДСТВО ЗАГРУЗИТЬ
- [PL] POBIERZ PRZEWODNIK SZYBKIEGO STARTU W WIELU JĘZYKU
- [CZ] STÁHNOUT VÍCEJAZYKOVÝ RYCHLÝ NÁVOD K POUŽITÍ
- [JP] 多言語クイックスタートガイドのダウンロード
- [CS] 下载多语言快速入门指南
- [CT] 下载多语言快速入门指南
- [KO] 다국어 빠른 시작 가이드 다운로드
- [NO] NEDLASTING AV HURTIGT STARTVEILEDNING FOR FLERE SPRÅK
- [FI] MONIKIELINEN PIKA-ALOITUSOPPAAN LATAUS
- [SV] FLERSPRÅKIG SNABBSTARTSGUIDE LADDA NER
- [DA] DOWNLOAD AF HURTIGT STARTVEJLEDNING PÅ FLERE SPROG

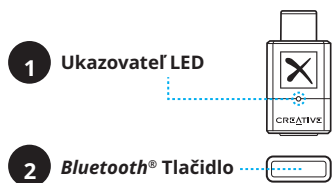
REGISTER
YOUR PRODUCT

creative.com/register

TECHNICAL SUPPORT

creative.com/support

PREHLAD



BLUETOOTH PÁROVANIE: NOVÉ ZARIADENIE

Creative BT-W5 automaticky prejde do režimu párovania *Bluetooth* hneď po vybalení. Stlačením a podržaním tlačidla na 2 sekundy manuálne spustíte párovanie *Bluetooth*.

Tlačidlo	Činnosť	Ukazovateľ LED
2s	Vstup do režimu párovania <i>Bluetooth</i>	Blikajúca modrá
N/A	<i>Bluetooth</i> Spárovaná stránka	Indikátor LED podporovaného kodeku

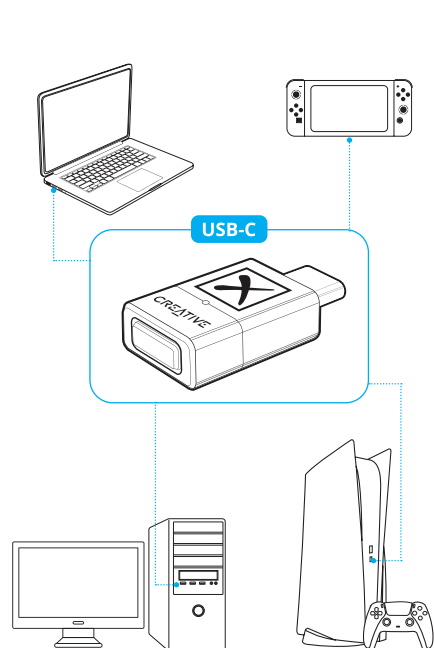
Creative BT-W5 podporuje až štyri spárované zariadenia naraz. Ak chcete spárovať nové zariadenie, zopakujte vyššie uvedené kroky. Zariadenie Creative BT-W5 si zapamätá spárované zariadenia 1-4 na základe poradia prvého spárovania.

BLUETOOTH PÁROVANIE: PRIPOJENIE K SPÁROVANÝM ZARIADENIAM

Tlačidlo *Bluetooth* funguje aj ako multifunkčné tlačidlo, ktoré umožňuje prepínať pripojenie medzi spárovanými zariadeniami. Stlačením tlačidla raz prepnete medzi spárovanými zariadeniami.

Tlačidlo	Činnosť	Ukazovateľ LED
x1	Prepínanie pripojenia medzi spárovanými zariadeniami	Blikajúca biela
x1	Pripojenie k zariadeniu 1	
x2	Pripojenie k zariadeniu 2	
x3	Pripojenie k zariadeniu 3	
x4	Pripojenie k zariadeniu 4	

PRIPOJITELNOSŤ



Poznámky: Konvertor z USB-C na USB-A nie je súčasťou dodávky

Pri prepínaní medzi spárovanými zariadeniami indikátor LED niekoľkokrát zabliká na bielo, aby signalizoval poradie spárovaného zariadenia.

Ak po stlačení tlačidla *Bluetooth* nie sú k dispozícii žiadne zariadenia na spárvanie, zariadenie Creative BT-W5 zostane v režime vyhľadávania a bude striedavo prepínať spárované zariadenia každých 20 sekúnd podľa ich poradia, zatiaľ čo indikátor LED bude blikať na bielo.

REŽIM HFP

Režim Hands-free Profile (HFP) umožňuje bezdrôtovú komunikáciu na zariadeniach s rozhraním *Bluetooth* so zabudovaným mikrofónom, keď je pripojený a používa sa vysielateľ zvuku.

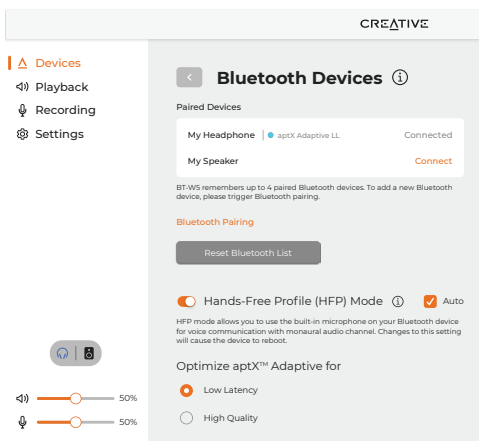
Keď zariadenie Creative BT-W5 odpojíte a pripojíte k inému portu USB na samostatnom zariadení, ukončí režim HFP a vráti sa k svojej bežnej funkcii.

Tlačidlo	Činnosť	Ukazovateľ LED
x2	Vstup do režimu HFP	Pevná červená
x1	Ukončenie režimu HFP	Posledný použitý kodek

Creative BT-W5 podporuje kodeky aptX Adaptive, aptX HD, aptX, SBC a automaticky vyberie najlepší podporovaný kodek na základe pripojeného zvukového zariadenia.

Creative BT-W5 podporuje aptX Adaptive High Quality aj aptX Adaptive Low Latency. V jednom okamihu je možné vybrať len jeden režim. Tieto režimy je možné vybrať prostredníctvom aplikácie Creative, ktorú si môžete stiahnuť na stránke [creative.com/support/BTW5](https://www.creative.com/support/BTW5).

Výber aptX Adaptive High Quality (Vysoká kvalita)/Low Latency (Nízke oneskorenie) v aplikácii Creative



Audio kodek	Ukazovateľ LED
aptX Adaptive High Quality	Pevná fialová ●
aptX Adaptive Low Latency	Pevná azurová ●
aptX HD	Pevná zlatá ●
aptX	Pevná zelená ●
SBC	Svieti namodro ●

Po pripojení zariadenia Creative BT-W5 k počítaču aplikácia Creative automaticky detekuje zariadenie.

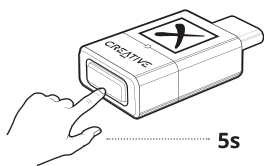
Kliknutím na modul Zariadenia *Bluetooth* získate prístup k jeho nastaveniam. K dispozícii bude možnosť optimalizovať aptX Adaptive pre [High Quality] (Vysoká kvalita) alebo [Low Latency] (Nízke oneskorenie). Ak pripojené zvukové zariadenie podporuje funkciu aptX Adaptive, predvolená možnosť je vybraná ako režim s Vysoká kvalita.

Kliknutím na prepínač vyberte preferovaný režim.

Režim aptX Adaptive vysokej kvality: Tento režim najlepšie využijú používatelia, ktorí si chcú vychutnať prehrávanie zvuku vo vysokom rozlíšení z podporovaných zariadení Bluetooth.

Režim aptX Adaptive s nízkym oneskorením: Tento režim sa najlepšie používa pri hraní hier alebo sledovaní filmov, pretože umožňuje synchronizáciu zvuku s videom, čím sa účinne minimalizuje oneskorenie zvuku/videa.

HLAVNÝ RESET



Stlačením a podržaním tlačidla *Bluetooth* na 5 sekúnd vykonáte hlavný reset. Indikátor LED začne blikať na červeno. Po dokončení sa audio vysielateľ vráti do predvoleného stavu.

APLIKÁCIA CREATIVE



Pomocou aplikácie Creative* môžete nastaviť váš výrobok, prispôbiť nastavenie audia, vylepšovať výkon vášho výrobku a využívať ďalšie funkcie.

- Manuálne označte preferované zapamätané zariadenie, čím sa vytvorí pripojenie
- Vyskúšajte profesionálne vyladené zvukové prednastavenia pre filmy, hudbu a hry
- Nastavte si konfiguráciu reproduktorov a slúchadiel
- Nakonfigurujte prehrávanie, nahrávanie a ďalšie nastavenia
- Vychutnajte si funkcie režimu zvuku Acoustic Engine ako napríklad Surround (priestorový), Crystalizer, Bass (basy), Smart Volume (inteligentná hlasitosť) a Dialog Plus
- Možnosť inovácie softvéru, registrácie produktu a mnohé ďalšie veci

*Aplikácia Creative je momentálne dostupná len pre systémy Windows a macOS

TECHNICKÉ PARAMETRE

Prevádzková frekvencia: 2402 – 2480 MHz

Bezdrôtová technológia: Bluetooth 5.3

Profily rozhrania Bluetooth:

- A2DP (Advanced Audio Distribution Profile)
- AVRCP (Audio/Video Remote Control Profile)
- HFP (Hands-free profile)

Podporované audio kodeky:

- aptX Adaptive (High Quality/Low Latency)
- aptX HD
- aptX
- SBC

Podporované rozlíšenie prehrávania:

Do Stereo 24-bit/96 kHz

Prevádzkový rozsah:

Až do 50 m (bez prekážok v priamej viditeľnosti)

Prevádzková teplota: 0 – 45 °C

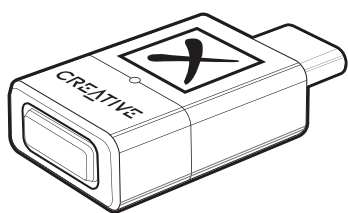
Max. výstupný výkon RF: 10 dBm

Vstupné údaje: 5 V \square 100 mA

[^]Regulované zo strany pripojeného vysielča

*Aby mohli prijímače používať spomínané kodeky, musia ich podporovať

CREATIVE® BT-W5



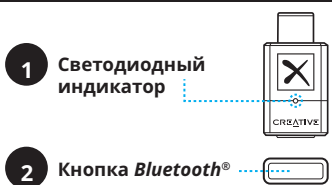
RU

Интеллектуальный
аудиопередатчик Bluetooth® 5.3 с
aptX™ Adaptive

КРАТКОЕ РУКОВОДСТВО ПОЛЬЗОВАТЕЛЯ

MODEL NO / 型号 / 型號: SA0180

ОБЗОР



СОПРЯЖЕНИЕ ПО BLUETOOTH: НОВОЕ УСТРОЙСТВО

Creative BT-W5 автоматически переходит в режим сопряжения по Bluetooth. Нажмите и удерживайте кнопку в течение 2 с, чтобы вручную включить сопряжение по Bluetooth.

Кнопка	Действие	Светодиодный индикатор
2s	Перейти в режим сопряжения по Bluetooth	Мигающий голубой
Н/Д	Сопряжение по Bluetooth установлено	Светодиодный индикатор поддерживаемых кодеков

Creative BT-W5 поддерживает до четырех сопряженных устройств одновременно. Для сопряжения с новым устройством повторите описанные выше действия. Creative BT-W5 запомнит сопряженные устройства 1–4 в соответствии с последовательностью первого сопряжения.

BLUETOOTH СОПРЯЖЕНИЕ: ПОДКЛЮЧЕНИЕ К СОПРЯЖЕННЫМ УСТРОЙСТВАМ

Кнопка Bluetooth многофункциональная и позволяет переключаться между сопряженными устройствами. Нажмите кнопку один раз, чтобы переключиться между сопряженными устройствами.

Кнопка	Действие	Светодиодный индикатор
x1	Переключение соединения между сопряженными устройствами	Мигающий белый
x1	Подключение к устройству 1	
x2	Подключение к устройству 2	
x3	Подключение к устройству 3	
x4	Подключение к устройству 4	

РЕЖИМ HFP

Режим Hands-free Profile (HFP) позволяет осуществлять беспроводную связь на устройствах с поддержкой Bluetooth и встроенным микрофоном, когда аудиопередатчик подключен и используется.

Если извлечь Creative BT-W5 и подключить к другому порту USB на отдельном устройстве, он выйдет из режима HFP и вернется в обычное состояние.



МНОГОЯЗЫЧНОЕ КРАТКОЕ
РУКОВОДСТВО ЗАГРУЗИТЬ
creative.com/support/BTW5

- [EN] MULTI-LANGUAGE QUICK START GUIDE DOWNLOAD
- [FR] TÉLÉCHARGEMENT DU GUIDE DE DÉMARRAGE RAPIDE MULTILINGUES
- [DE] MEHRSPRACHIGE SCHNELLSTARTANLEITUNG HERUNTERLADEN
- [ES] DESCARGA DE LA GUÍA DE INICIO RÁPIDO EN MÚLTIPLES IDIOMAS
- [IT] DOWNLOAD DELLA GUIDA DI AVVIO RAPIDO MULTILINGUA
- [NL] MEERTALIGE SNELSTARTGIDS DOWNLOAD
- [PL] POBIERZ PRZEWODNIK SZYBKIEGO STARTU W WIELU JĘZYKU
- [CZ] STÁHNOUT VÍCEJAZYKOVÝ RYCHLÝ NÁVOD K POUŽITÍ
- [SK] STIAHNUŤ SI RÝCHLY NÁVOD NA ŠTARTOVANIE VIAC JAZYKOV
- [JP] 多言語クイックスタートガイドのダウンロード
- [CS] 下载多语言快速入门指南
- [CT] 下载多语言快速入门指南
- [KO] 다국어 빠른 시작 가이드 다운로드
- [NO] NEDLASTING AV HURTIGT STARTVEILEDNING FOR FLERE SPRÅK
- [FI] MONIKIELINEN PIKA-ALOITUSOPPAAN LATAUS
- [SV] FLERSPRÅKIG SNABBSTARTSGUIDE LADDA NER
- [DA] DOWNLOAD AF HURTIGT STARTVEJLEDNING PÅ FLERE SPROG

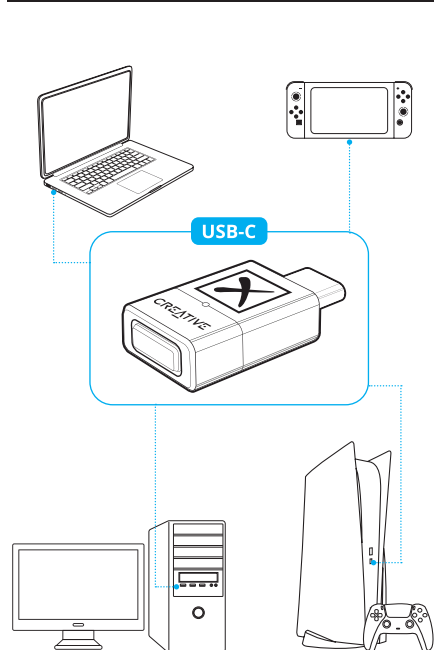
REGISTER
YOUR PRODUCT

creative.com/register

TECHNICAL SUPPORT

creative.com/support

ПОДКЛЮЧЕНИЕ



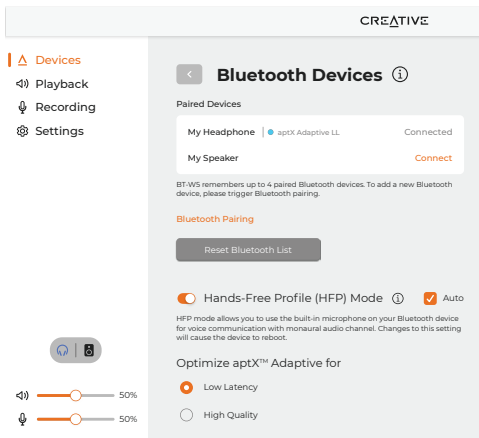
Примечания: Переходник USB-C – USB-A не входит в комплект поставки

АУДИОКОДЕК

Creative BT-W5 поддерживает кодеки aptX Adaptive, aptX HD, aptX, SBC и автоматически выбирает наилучший поддерживаемый кодек в зависимости от подключенного аудиоустройства.

Creative BT-W5 поддерживает режимы aptX Adaptive High Quality и aptX Adaptive Low Latency. Одновременно может быть выбран только один режим. Режим можно выбрать с помощью приложения Creative, которое можно загрузить на creative.com/support/BTW5.

Выбор aptX Adaptive Low Latency/High Quality в приложении Creative



Аудиокодек	Светодиодный индикатор
aptX Adaptive High Quality	Постоянно светится фиолетовым
aptX Adaptive Low Latency	Постоянно светится голубым
aptX HD	Постоянно светится желтым
aptX	Постоянно светится зеленым
SBC	Постоянный синий свет

При подключении Creative BT-W5 к компьютеру приложение Creative автоматически обнаружит устройство.

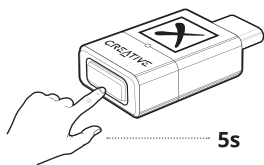
Нажмите на модуль *Bluetooth Devices*, чтобы перейти к его настройкам. Будет доступна опция оптимизации aptX Adaptive для [High Quality] или [Low Latency]. Если подключенное аудиоустройство поддерживает aptX Adaptive, по умолчанию будет выбран режим High Quality.

Выберите предпочтительный режим.

Режим **aptX Adaptive High Quality**. Этот режим лучше всего подходит для пользователей, желающих наслаждаться воспроизведением аудио высокого разрешения с поддерживаемых устройств Bluetooth.

Режим **aptX Adaptive Low Latency**. Этот режим лучше всего использовать, когда пользователи играют в игры или смотрят фильмы, поскольку он позволяет синхронизировать аудио и видео, эффективно минимизируя задержку аудио/видео.

СБРОС НАСТРОЕК



Для выполнения сброса настроек до заводских параметров нажмите и удерживайте кнопку *Bluetooth* в течение 5 секунд. Светодиодный индикатор начнет мигать красным светом. По завершении действия аудиопередатчик вернется в состояние по умолчанию.

ПРИЛОЖЕНИЕ CREATIVE



Настройте свое устройство и улучшите качество его работы, установите собственные настройки звука — все это и многое другое возможно благодаря приложению Creative*.

- Ручная установка соединения с предпочитаемым запомненным устройством
- Опробовать профессионально настроенные пресеты звука для фильмов, музыки и игр
- Настраивайте конфигурацию для динамиков и наушников
- Настраивайте воспроизведение, запись и другие параметры.
- Используйте все возможности звукового режима Acoustic Engine, такие как Surround (Объемный звук), Crystalizer, Бас, Smart Volume и Dialog Plus
- Обновляйте программное обеспечение, регистрируйте устройство и выполняйте другие действия

* Приложение Creative в настоящее время доступно только на платформе Windows.

ТЕХНИЧЕСКИЕ ХАРАКТЕРИСТИКИ

Рабочая частота: 2402–2480 МГц

Беспроводная технология: Bluetooth 5.3

Bluetooth профили:

- A2DP (Advanced Audio Distribution Profile)
- AVRCP (Audio/Video Remote Control Profile)
- HFP (Hands-free Profile)

Поддерживаемые аудиокодеки:

- aptX Adaptive (High Quality/Low Latency)
- aptX HD
- aptX
- SBC

Поддерживаемое разрешение воспроизведения:

до 24-бит/96 кГц стерео

Дальность действия:

До 50 м (беспрепятственная прямая видимость)

Рабочая температура: 0–45 °C

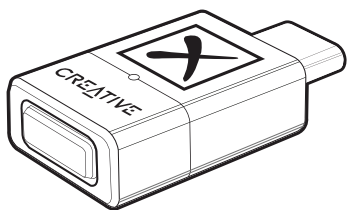
Макс. выходная РЧ мощность: 10 дБм

Входное напряжение: 5 В --- 100 мА

^Управляется с подключенного приемника

*Принимающие сигнал устройства должны поддерживать упомянутые кодеки, для их использования

CREATIVE® BT-W5



JP

aptX™ Adaptive対応 スマート ブルートゥース® 5.3 オーディオトランスミッター

クイックスタートガイド

MODEL NO / 型号 / 型號: SA0180



多言語クイックスタートガイドのダウンロード

creative.com/support/BTW5

- [EN] MULTI-LANGUAGE QUICK START GUIDE DOWNLOAD
- [FR] TÉLÉCHARGEMENT DU GUIDE DE DÉMARRAGE RAPIDE MULTILINGUES
- [DE] MEHRSPRACHIGE SCHNELLSTARTANLEITUNG HERUNTERLADEN
- [ES] DESCARGA DE LA GUÍA DE INICIO RÁPIDO EN MÚLTIPLES IDIOMAS
- [IT] DOWNLOAD DELLA GUIDA DI AVVIO RAPIDO MULTILINGUA
- [NL] MEERTALIGE SNELSTARTGIDS DOWNLOAD
- [RU] МНОГОЯЗЫЧНОЕ КРАТКОЕ РУКОВОДСТВО ЗАГРУЗИТЬ
- [PL] POBIERZ PRZEWODNIK SZYBKIEGO STARTU W WIELU JĘZYKU
- [CZ] STÁHNOUT VÍCEJAZYKOVÝ RYCHLÝ NÁVOD K POUŽITÍ
- [SK] STIAHNUŤ SI RÝCHLY NÁVOD NA ŠTARTOVANIE VIAC JAZYKOV
- [CS] 下载多语言快速入门指南
- [CT] 下載多語言快速入門指南
- [KO] 다국어 빠른 시작 가이드 다운로드
- [NO] NEDLASTING AV HURTIGT STARTVEILEDNING FOR FLERE SPRÅK
- [FI] MONIKIELINEN PIKA-ALOITUSOPPAAN LATAUS
- [SV] FLERSPRÅKIG SNABBSTARTSGUIDE LADDA NER
- [DA] DOWNLOAD AF HURTIG STARTVEJLEDNING PÅ FLERE SPROG

REGISTER YOUR PRODUCT

creative.com/register

TECHNICAL SUPPORT

creative.com/support

概要

1 LED インジケータ



2 ブルートゥース® ボタン



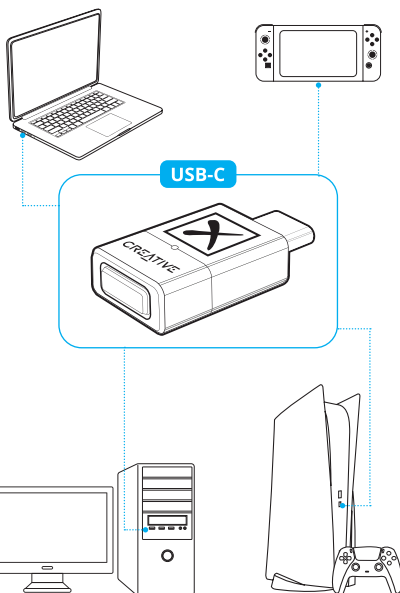
ブルートゥース ペアリング: 新しいデバイス

初めて使用する場合、Creative BT-W5は自動的にブルートゥース ペアリング モードになります。ブルートゥース ボタンを2秒長押しすると手動でペアリング モードにできます。

ボタン	操作	LED インジケータ
2s	ブルートゥース ペアリングモードに入る	青点滅 ○ ● ○ ●
N/A	ブルートゥース ペアリング済	サポートするコーデックのインジケータ

Creative BT-W5は、4台までのデバイスとペアリング可能です。新しいデバイスとペアリングするには上記の手順を繰り返します。Creative BT-W5は最初にペアリングしたデバイスから順に、ペアリング済みデバイス1~4を記憶します。

接続性



注意: USB-C to USB-A変換アダプター含まれていません

ブルートゥース ペアリング: ペアリング済デバイスとの接続

ブルートゥース ボタンは、マルチファンクション ボタンとしても働き、ペアリング済デバイスと接続を切り替える事もできます。ボタンを押すとペアリング済デバイスとの間で接続が切り替わります。

ボタン	操作	LED インジケータ
X1	ペアリング済デバイス間で接続切り替え	白点滅 ○ ● ○ ●
X1	デバイス1に接続	
X2	デバイス2に接続	
X3	デバイス3に接続	
X4	デバイス4に接続	

ペアリング済デバイスを切り替えると、ペアリングしたデバイス順の回数分、LEDインジケータが白点滅します。

ブルートゥース ボタンを押して接続するデバイスが見つからない場合、Creative BT-W5は検索モードのままとなり、LEDインジケータが白点滅した状態で、20秒間ごとにペアリングしたデバイス順に交互に切り替えます。

HFP モード

ハンズフリープロファイル(HFP) モードは、オーディオトランスミッターがデバイスと接続されて利用可能な場合に、マイク搭載のブルートゥース デバイスでワイヤレス コミュニケーションが可能になります。

Creative BT-W5を取り外して別デバイスのUSBポートに接続するとHFPモードが終了し通常の機能に戻ります。

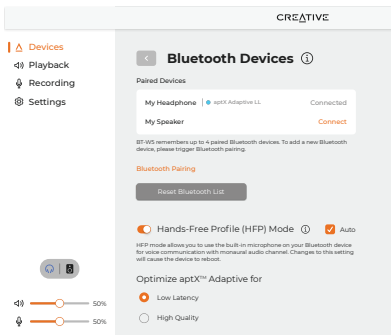
ボタン	操作	LED インジケータ
X2	HFP モードに入る	赤点灯 ●
X1	HFP モードを終了	最後に使用したオーディオコーデック

オーディオ コーデック

Creative BT-W5は、aptX AdaptiveおよびaptX HD、aptX、SBC コーデックをサポートしており、サポートされている最良のコーデックが自動的に選択されます。

Creative BT-W5は、aptX Adaptive ハイクオリティaptX Adaptive ロー レイテンシーとの双方をサポートしています。一度に選択可能なモードはどちらかのモード1つのみです。これらのモードは、こちら[creative.com/support/BTW5](https://www.creative.com/support/BTW5)からダウンロード可能なCreative アプリで選択可能です。

Creative アプリでのaptX Adaptive/ハイクオリティ/ロー レイテンシーの選択



Creative アプリを起動してCreative BT-W5をPCに接続します。

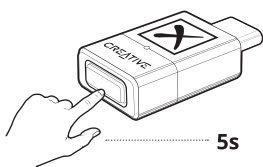
アプリが自動的にデバイスを認識しますので、Bluetooth デバイス モジュールをクリックし、設定にアクセスします。aptX Adaptiveの最適化オプション [ハイクオリティ] または [ロー レイテンシー] が利用可能となります。接続したデバイスがaptX Adaptiveをサポートしている場合、デフォルトではハイクオリティが選択されています。

ラジオ ボタンをクリックしてお好みのモードを選択します。

aptX Adaptive ハイクオリティ: このモードは、サポートされている Bluetooth デバイスで高解像度のオーディオを楽しむ場合に適しています。

aptX Adaptive ロー レイテンシー モード: このモードでは、オーディオの遅延を最小限に抑え、オーディオ/ビデオの同期を優先します。ゲームやムービー鑑賞に適したモードです。

マスター リセット



Bluetooth ボタンを5秒長押ししてマスター リセットを実行します。LED インジケータが赤点灯を始めます。完了するとオーディオトランスミッターがデフォルトの状態に戻ります。

Creative アプリ



Creative アプリ*で製品のオーディオ設定のパーソナライズ、製品パフォーマンスの強化などが行なえます。

- ・ 記憶しているデバイスを手動で選択して接続を確立
- ・ プロの手によるチューニングの、映画や音楽、ゲーム用のオーディオプリセット
- ・ スピーカーやヘッドホン構成のセットアップ
- ・ 再生や録音の設定など
- ・ サラウンドや Crystalizer、バス、スマート ボリュームおよび Dialog PlusなどのAcoustic Engine サウンド モード
- ・ ソフトウェア アップグレードやユーザー登録など

*Creative アプリは現在WindowsおよびmacOSで利用可能です。

技術仕様

動作周波数: 2402–2480 MHz

ワイヤレス タイプ: Bluetooth 5.3

Bluetooth プロファイル:

- ・ A2DP (アドバンスド オーディオ ディストリビューション プロファイル)
- ・ AVRCP (オーディオ/ビデオ リモート コントロール プロファイル*)
- ・ HFP (ハンズフリー プロファイル)

サポートするオーディオ コーデック:

- ・ aptX Adaptive (ハイクオリティ / ロー レイテンシー)
- ・ aptX HD
- ・ aptX
- ・ SBC

サポート プレイバック 解像度:

最大24-bit / 96 kHz ステレオ

通信距離:

最大約50m (障害物のない空間)

動作温度: 0–45°C

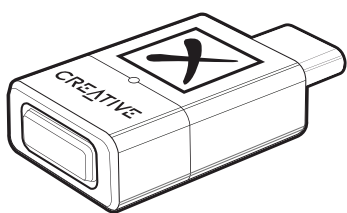
最大電波出力: 10 dBm

入力: 5V \pm 100 mA

*接続したレシーバーよりコントロール

*各オーディオ コーデックを使用するには、レシーバーが対応コーデックをサポートしている必要があります。

CREATIVE® BT-W5



CS

支持 aptX™ Adaptive 的智能蓝牙® 5.3
音频发射器

快速使用指南

MODEL NO / 型号 / 型號: SA0180



下载多语言快速入门指南
creative.com/support/BTW5

- [EN] MULTI-LANGUAGE QUICK START GUIDE DOWNLOAD
- [FR] TÉLÉCHARGEMENT DU GUIDE DE DÉMARRAGE RAPIDE MULTILINGUES
- [DE] MEHRSPRACHIGE SCHNELLSTARTANLEITUNG HERUNTERLADEN
- [ES] DESCARGA DE LA GUÍA DE INICIO RÁPIDO EN MÚLTIPLES IDIOMAS
- [IT] DOWNLOAD DELLA GUIDA DI AVVIO RAPIDO MULTILINGUA
- [NL] MEERTALIGE SNELSTARTGIDS DOWNLOAD
- [RU] МНОГОЯЗЫЧНОЕ КРАТКОЕ РУКОВОДСТВО ЗАГРУЗИТЬ
- [PL] POBIERZ PRZEWODNIK SZYBKIEGO STARTU W WIELU JĘZYKU
- [CZ] STÁHNOUT VÍCEJAZYKOVÝ RYCHLÝ NÁVOD K POUŽITÍ
- [SK] STIAHNŮŤ SI RÝCHLY NÁVOD NA ŠTARTOVANIE VIAC JAZYKOV
- [JP] 多言語クイックスタートガイドのダウンロード
- [CT] 下載多語言快速入門指南
- [KO] 다국어 빠른 시작 가이드 다운로드
- [NO] NEDLASTING AV HURTIGT STARTVEILEDNING FOR FLERE SPRÅK
- [FI] MONIKIELINEN PIKA-ALOITUSOPPAAN LATAUS
- [SV] FLERSPRÅKIG SNABBSTARTSGUIDE LADDA NER
- [DA] DOWNLOAD AF HURTIG STARTVEJLEDNING PÅ FLERE SPROG

REGISTER
YOUR PRODUCT

creative.com/register

TECHNICAL SUPPORT

creative.com/support

概述

1 LED 指示灯



2 蓝牙®按钮



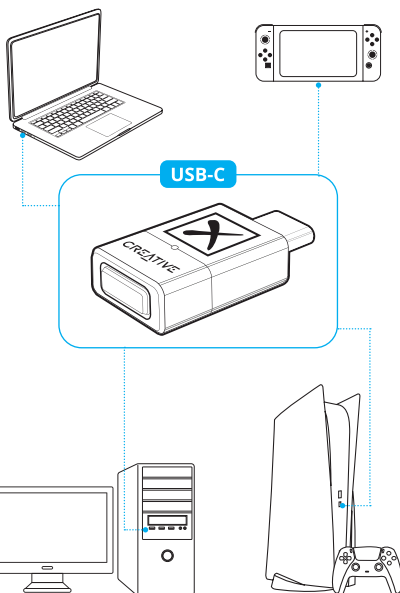
蓝牙配对: 新设备

Creative BT-W5 出厂初次使用时会自动进入蓝牙配对模式。长按蓝牙按钮约2秒可手动进入蓝牙配对模式。

按钮	操作	LED 指示灯
 2s	进入蓝牙配对模式	呈蓝色闪烁 
N / A	蓝牙已配对	支持的编解码 LED 指示灯

Creative BT-W5 一次最多记住四台配对的设备。要配对至新设备上, 请重复上述步骤。Creative BT-W5 将根据第一次配对的顺序记住配对的设备 1-4。

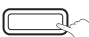

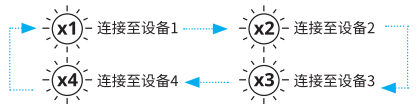
外部设备连接



注意: USB-C 转 USB-A 转换器不随产品附赠

蓝牙配对: 连接至已配对的设备

蓝牙按钮也可用作多功能按钮, 允许您在已配对的设备之间切换连接。按一次按钮可在已配对的设备之间切换。

按钮	操作	LED 指示灯
 X1	在已配对的设备间切换连接	快速闪烁白色 
		



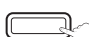
在已配对设备之间切换时, LED 指示灯将快速闪烁若干次白色, 以显示已配对设备的顺序。

如果按下蓝牙按钮时没有设备可供配对, Creative BT-W5 将保持搜索模式状态, 并根据设备的顺序每次在已配对设备之间切换约 20 秒, 同时 LED 指示灯快速闪烁白色。

HFP 模式

免提配置文件 (HFP) 模式允许音频发射器已被连接并正在使用时可以通过蓝牙设备上的内置麦克风进行无线通信。

当 Creative BT-W5 被移除并插入另一设备的 USB 端口时, 它将退出 HFP 模式并恢复其正常功能。

按钮	操作	LED 指示灯
 x2	进入 HFP 模式	稳定红色 
 x1	退出 HFP 模式	上次使用的编解码

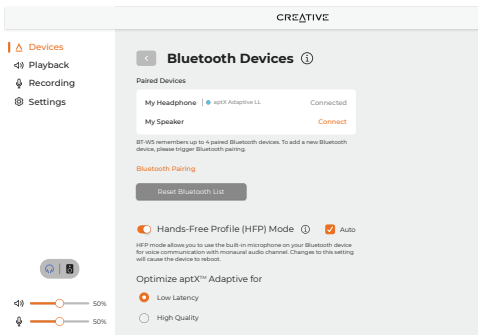
音频编解码

Creative BT-W5 支持 aptX Adaptive、aptX HD、aptX、SBC 编解码，并将根据连接的音频设备自动选择支持的最佳编解码。

Creative BT-W5 同时支持 aptX Adaptive 低延迟和 aptX Adaptive 高质量。一次只能选择一种模式。这些模式可通过 Creative 应用程序选择，可从 [creative.com/Support/BTW5](https://www.creative.com/Support/BTW5) 下载 Creative 应用。

Creative BT-W5 同时支持 aptX Adaptive 高质量和 aptX Adaptive 低延迟。一次只能选择一种模式。这些模式可通过 creative 应用程序选择，可从 [creative.com/Support/BTW5](https://www.creative.com/Support/BTW5) 下载 Creative 应用。

在 Creative 应用上选择 aptX Adaptive 高质量 / 低延迟



音频编解码	LED 指示灯
aptX Adaptive High Quality	稳定紫色 ●
aptX Adaptive Low Latency	稳定青色 ●
aptX HD	稳定金色 ●
aptX	稳定绿色 ●
SBC	稳定蓝色 ●

在将 Creative BT-W5 连接至您的 PC 时，Creative 应用程序将自动检测设备。

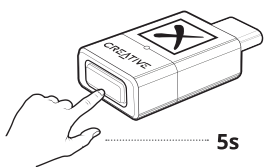
点击蓝牙设备模块以访问其设置：针对 aptX Adaptive 优化的[高质量]或[低延迟]选项。如果连接的音频设备支持 aptX Adaptive，则选择的默认选项是高质量模式。

点击按钮以选择您的首选模式。

aptX Adaptive 高质量模式：该模式适合希望从其支持的蓝牙设备享受高解析度的音频播放用户。

aptX Adaptive 低延迟模式：该模式适合用户在玩游戏或看电影时使用，因为该模式允许音视频同步，可有效地减少音画延迟。

主重置



长按蓝牙按钮约 5 秒以执行主重置。LED 指示灯将开始快速闪烁红色。完成后，音频发送器将恢复至其默认的状态。

CREATIVE 应用程序



通过 Creative 应用程序*设置您的产品，个性化音频设置，增强产品性能等。

- 手动选择首选记忆设备建立连接
- 为电影、音乐和游戏体验专业调校的音频预设
- 设置扬声器和耳机的配置
- 配置播放、录制和其他设置
- 享受 Acoustic Engine 声音模式功能，例如环绕、Crystalizer，低音、智能音量和 Dialog Plus。
- 执行软件升级，产品注册等

*Creative 应用当前仅在 Windows 和 Mac 系统上可用。

技术规格

工作频率:2402-2480 MHz

无线技术:蓝牙 5.3

蓝牙配置文件:

- A2DP (高级音频传输协议)
- AVRCP (音频 / 视频远程控制协议^)
- HFP (免提配置文件)

支持的音频编解码器:

- aptX Adaptive (高品质 / 低延迟)
- aptX HD
- aptX
- SBC

支持的播放解析度:

高达立体声 24 位 / 96 kHz

传输范围:

长达约 50 米 (空旷空间)

工作温度范围:0-45°C

最大 RF 输出功率:10 dBm

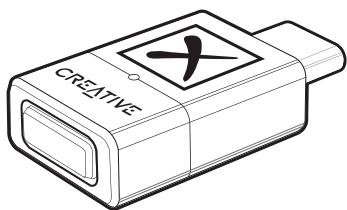
输入:5V 100 mA

频率范围:2400-2483.5 MHz

^由连接的蓝牙接收端控制

*蓝牙接收端必须能够支持上述编解码才能使用它们

CREATIVE® BT-W5



CT

支援 aptX™ Adaptive 的智慧藍牙® 5.3 音訊收發器

簡易使用指南

MODEL NO / 型号 / 型號: SA0180



下載多語言快速入門指南
creative.com/support/BTW5

- [EN] MULTI-LANGUAGE QUICK START GUIDE DOWNLOAD
- [FR] TÉLÉCHARGEMENT DU GUIDE DE DÉMARRAGE RAPIDE MULTILINGUES
- [DE] MEHRSPRACHIGE SCHNELLSTARTANLEITUNG HERUNTERLADEN
- [ES] DESCARGA DE LA GUÍA DE INICIO RÁPIDO EN MÚLTIPLES IDIOMAS
- [IT] DOWNLOAD DELLA GUIDA DI AVVIO RAPIDO MULTILINGUA
- [NL] MEERTALIGE SNELSTARTGIDS DOWNLOAD
- [RU] МНОГОЯЗЫЧНОЕ КРАТКОЕ РУКОВОДСТВО ЗАГРУЗИТЬ
- [PL] POBIERZ PRZEWODNIK SZYBKIEGO STARTU W WIELU JĘZYKU
- [CZ] STÁHNOUT VÍCEJAZYKOVÝ RYCHLÝ NÁVOD K POUŽITÍ
- [SK] STIAHNUŤ SI RÝCHLY NÁVOD NA ŠTARTOVANIE VIAC JAZYKOV
- [JP] 多言語クイックスタートガイドのダウンロード
- [CS] 下載多語言快速入門指南
- [KO] 다국어 빠른 시작 가이드 다운로드
- [NO] NEDLASTING AV HURTIGSTARTVEILEDNING FOR FLERE SPRÅK
- [FI] MONIKIELINEN PIKA-ALOITUSOPPAAN LATAUS
- [SV] FLERSPRÅKIG SNABBSTARTSGUIDE LADDA NER
- [DA] DOWNLOAD AF HURTIG STARTVEJLEDNING PÅ FLERE SPROG

REGISTER YOUR PRODUCT
creative.com/register

TECHNICAL SUPPORT
creative.com/support

概覽

- 1 LED 指示
- 2 藍牙® 按鈕

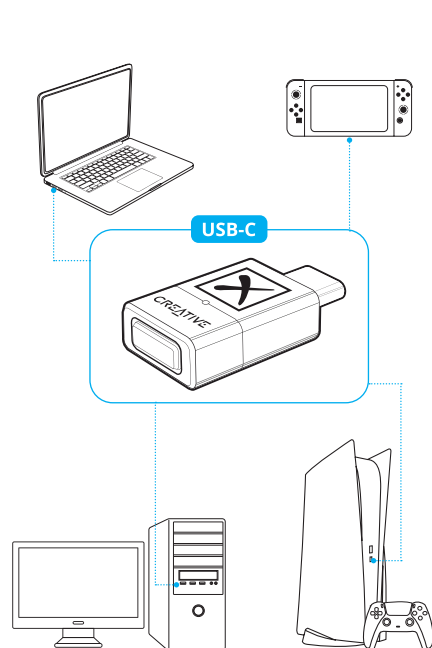
藍牙配對: 新裝置

Creative BT-W5 出廠初次使用時會自動進入藍牙配對模式。長按藍牙按鈕約 2 秒可手動進入藍牙配對模式。

按鈕	動作	LED 指示
2s	進入藍牙配對模式	藍色閃爍
N / A	藍牙配對	支援的編解碼 LED 指示燈

Creative BT-W5 一次最多記住四台配對的裝置。要配對至新裝置上，請重複上述步驟。Creative BT-W5 將根據第一次配對的順序記住配對的裝置 1-4。

連線能力



注意: USB-C 轉 USB-A 轉換器不隨產品附贈

藍牙配對: 連接至已配對的裝置

藍牙按鈕也可用作多功能按鈕，允許您在已配對的裝置之間切換連接。按一次按鈕可在已配對的裝置之間切換。

按鈕	動作	LED 指示
X1	在已配對的裝置間切換連接	快速閃爍白色
	連接至裝置1 → 連接至裝置2 → 連接至裝置3 → 連接至裝置4 → 連接至裝置1	

在已配對裝置之間切換時，LED 指示燈將快速閃爍若干次白色，以顯示已配對裝置的順序。

如果按下藍牙按鈕時沒有裝置可供配對，Creative BT-W5 將保持搜索模式狀態，並根據裝置的順序每次在已配對裝置之間切換約 20 秒，同時 LED 指示燈快速閃爍白色。

HFP 模式

免提設定檔 (HFP) 模式允許音訊收發器已被連接並正在使用時可以通過藍牙裝置上的內置麥克風進行無線通訊。

當 Creative BT-W5 被移除並插入另一裝置的 USB 埠時，它將退出 HFP 模式並恢復其正常功能。

按鈕	動作	LED 指示
X2	進入 HFP 模式	穩定紅色
X1	退出 HFP 模式	上次使用的編解碼

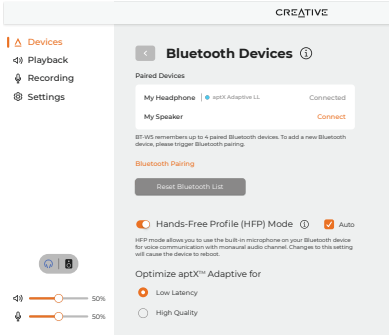
音效 Codec

Creative BT-W5 支援 aptX Adaptive、aptX HD、aptX、SBC 編解碼，並將根據連接的音訊裝置自動選擇支援的最佳編解碼。

Creative BT-W5 同時支援 aptX Adaptive 高品質和 aptX Adaptive 低延遲。一次只能選擇一種模式。這些模式可通過 Creative 應用程式選擇，可從 [creative.com/Support/BTW5](https://www.creative.com/Support/BTW5) 下載 Creative 應用。

音效 Codec	LED 指示
aptX Adaptive High Quality	穩定的紫色 ●
aptX Adaptive Low Latency	穩定青色 ●
aptX HD	穩定金色 ●
aptX	穩定的綠色 ●
SBC	穩定的藍色 ●

在 Creative 應用上選擇 aptX Adaptive 高品質 / 低延遲



在將 Creative BT-W5 連接至您的 PC 時，Creative 應用程式將自動檢測裝置。

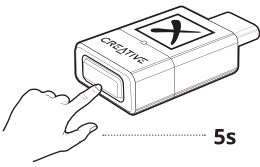
點擊藍牙裝置模組以訪問其設置：針對 aptX Adaptive 優化的[高品質]或[低延遲]選項。如果連接的音訊裝置支援 aptX Adaptive，則選擇的預設選項是高品質模式。

點擊按鈕以選擇您的首選模式。

aptX Adaptive 高品質模式：該模式適合希望從其支援的藍牙裝置享受高解析度的音訊播放用戶。

aptX Adaptive 低延時模式：該模式適合使用者在玩遊戲或看電影時使用，因為該模式允許音視頻同步，可有效地減少音畫延遲。

主重置



長按藍牙按鈕約 5 秒以執行主重置。LED 指示燈將開始快速閃爍紅色。完成後，音訊收發器將恢復至其預設的狀態。

技術規格

作業頻率: 2402–2480 MHz

無線類型: 藍牙 5.3

藍牙設定檔:

- A2DP (高級音訊廣播協議)
- AVRCP (音訊/視頻遠端控制協定[^])
- HFP (免提設定檔)

支援的音訊轉碼器:

- aptX Adaptive (實現高品質 / 低延遲的)
- aptX HD
- aptX
- SBC

支援的播放解析度:

高達立體聲 24 位 / 96 kHz

作業範圍:

長達 50 米 (空曠空間)

作業溫度: 0–45°C

最大 RF 輸出功率: 10 dBm

輸入: 5V = 100 mA

[^]由連接的藍牙接收端控制

*藍牙接收端必須能夠支援上述編解碼才能使用它們

CREATIVE 應用程式

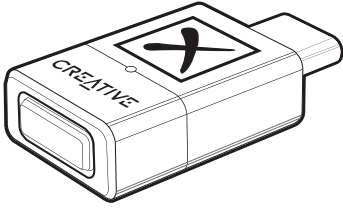


在上可用，通過 Creative 應用程式可以設置產品，個性化音訊設置，增強產品性能等：

- 手動選擇首選記憶裝置建立連接
- 為電影、音樂和遊戲體驗專業調校的音訊預設
- 設置揚聲器和耳機的配置
- 配置播放，錄製和其他設置
- 享受 Acoustic Engine 聲音模式功能，例如環繞、Crystalizer、低音、智能音量和 Dialog Plus。
- 執行軟體升級，產品註冊等

*Creative 應用當前僅在 Windows 和 Mac 系統上可用。

CREATIVE® BT-W5



KO

aptX™ HD가 탑재된 스마트 블루투스® 5.3 오디오 트랜스미터

빠른 시작 설명서

MODEL NO / 型号 / 型號: SA0180



다국어 빠른 시작 가이드 다운로드
creative.com/support/BTW5

- [EN] MULTI-LANGUAGE QUICK START GUIDE DOWNLOAD
- [FR] TÉLÉCHARGEMENT DU GUIDE DE DÉMARRAGE RAPIDE MULTILINGUES
- [DE] MEHRSPRACHIGE SCHNELLSTARTANLEITUNG HERUNTERLADEN
- [ES] DESCARGA DE LA GUÍA DE INICIO RÁPIDO EN MÚLTIPLES IDIOMAS
- [IT] DOWNLOAD DELLA GUIDA DI AVVIO RAPIDO MULTILINGUA
- [NL] MEERTALIGE SNELSTARTGIDS DOWNLOAD
- [RU] МНОГОЯЗЫЧНОЕ КРАТКОЕ РУКОВОДСТВО ЗАГРУЗИТЬ
- [PL] POBIERZ PRZEWODNIK SZYBKIEGO STARTU W WIELU JĘZYKU
- [CZ] STÁHNOUT VÍCEJAZYKOVÝ RYCHLÝ NÁVOD K POUŽITÍ
- [SK] STIAHNŮT SI RÝCHLY NÁVOD NA ŠTARTOVANIE VIAC JAZYKOV
- [JP] 多言語クイックスタートガイドのダウンロード
- [CS] 下载多语言快速入门指南
- [CT] 下载多语言快速入门指南
- [NO] NEDLASTING AV HURTIGSTARTVEILEDNING FOR FLERE SPRÅK
- [FI] MONIKIELINEN PIKA-ALOITUSOPPAAN LATAUS
- [SV] FLERSPRÅKIG SNABBSTARTSGUIDE LADDA NER
- [DA] DOWNLOAD AF HURTIG STARTVEJLEDNING PÅ FLERE SPROG

REGISTER YOUR PRODUCT

creative.com/register

TECHNICAL SUPPORT

creative.com/support

개요

1 LED 표시기



2 블루투스® 버튼



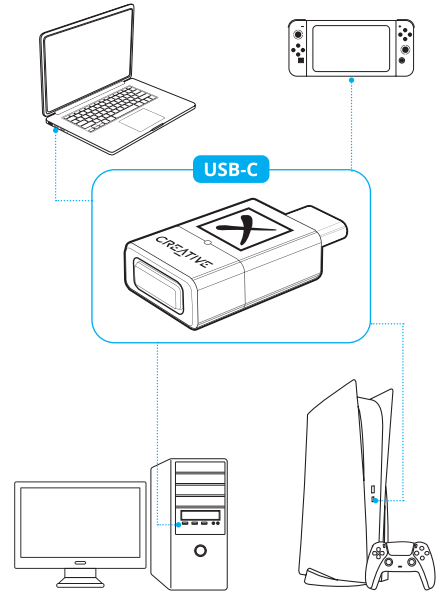
블루투스 페어링하기: 새 장치

Creative BT-W5는 개봉 후 즉시 자동으로 블루투스 페어링 모드가 시작됩니다. 버튼을 2초간 길게 눌러서 수동으로 블루투스 페어링을 작동시킵니다.

버튼	동작	LED 표시기
2s	블루투스 페어링 모드 시작하기	청색 깜박임 ○ ● ○ ●
해당 없음	블루투스 페어링됨	지원되는 코덱의 LED 표시기

Creative BT-W5는 한 번에 최대 네 개의 페어링된 장치를 지원합니다. 새 장치를 페어링하려면, 위의 단계를 반복합니다. Creative BT-W5는 첫 번째 페어링 순서를 기준으로 페어링된 장치 1-4를 기억합니다.

연결



참고: USB-C to USB-A 변환기미포함

블루투스 페어링: 페어링된 장치에 연결하기

블루투스 버튼 또한 다기능 버튼으로 작동하여, 페어링된 장치 간에 연결 기능을 전환할 수 있습니다. 버튼을 한 번 눌러서 페어링된 장치 간에 전환합니다.

버튼	동작	LED 표시기
X1	페어링된 장치 간 연결 전환	흰색 점멸 ○ ● ○ ●
X1	장치 1에 연결	장치 2에 연결
X4	장치 4에 연결	장치 3에 연결

페어링된 장치 간에 전환할 때, LED 표시기가 몇 번 흰색으로 점멸하여 페어링된 장치의 순서를 표시합니다.

블루투스 버튼을 눌렀을 때 페어링하는 데 사용할 장치가 없는 경우, Creative BT-W5는 검색 모드에 그대로 유지되고 LED 표시기가 흰색으로 점멸하는 동안 페어링된 장치의 순서를 기준으로 20초간 페어링된 장치 사이에 번갈아 나옵니다.

HFP 모드

HFP (핸즈프리 프로파일) 모드는 오디오 트랜스미터가 연결되어 있고 사용 중에 있을 때 내장 마이크가 장착된 블루투스-가능 장치에 무선 통신을 허용합니다.

Creative BT-W5를 별도의 장치에서 제거했다가 다른 USB 포트에 다시 연결하면, HFP 모드를 종료하고 일반 기능으로 되돌아옵니다.

버튼	동작	LED 표시기
X2	HFP 모드 시작	적색 켜짐 ●
X1	HFP 모드 종료	마지막 사용된 코덱

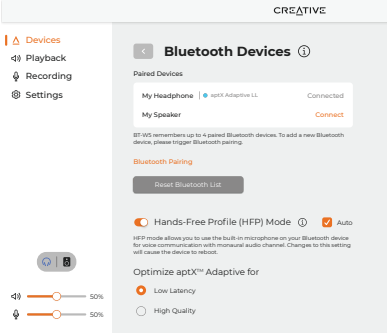
오디오 코덱

Creative BT-W5는 aptX Adaptive, aptX HD, aptX, SBC 코덱을 지원하고, 자동으로 연결된 오디오 장치를 기준으로 가장 잘 지원되는 코덱을 선택합니다.

Creative BT-W5는 aptX Adaptive 고품질 및 aptX Adaptive 저지연을 모두 지원합니다. 한 번에 하나의 모드만 선택할 수 있습니다. 이러한 모드는 Creative 앱을 통해 선택할 수 있고, [creative.com/support/BTW5](https://www.creative.com/support/BTW5)에서 다운로드할 수 있습니다.

오디오 코덱	LED 표시기
aptX Adaptive High Quality	자주색 ●
aptX Adaptive Low Latency	청록색 ●
aptX HD	금색 ●
aptX	녹색 ●
SBC	파란색 켜짐 ●

Creative 앱에서 aptX Adaptive 고품질 / 저지연 선택하기



Creative BT-W5를 PC에 연결하는 즉시, Creative 앱이 자동으로 장치를 감지합니다.

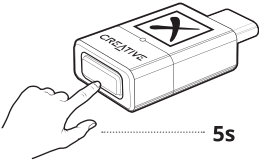
블루투스 장치 모듈을 클릭하여 설정에 액세스합니다. [고품질] 또는 [저지연]에 대해 aptX Adaptive를 최적화하는 옵션을 사용할 수 있습니다. 연결된 오디오 장치가 aptX Adaptive를 지원하는 경우, 선택된 기본 옵션은 고품질 모드입니다.

라디오 버튼을 클릭해서 선호하는 모드를 선택합니다.

aptX Adaptive 고품질 모드: 이 모드는 지원되는 블루투스 장치에서 고해상도 오디오 재생을 즐기고자 하는 사용자들이 가장 잘 사용하는 모드입니다.

aptX Adaptive 저지연 모드: 이 모드는 오디오-비디오 동기화를 허용하여, 오디오/비디오 지연을 효과적으로 최소화하여 사용자가 게임을 하고 있거나 영화를 시청할 때 가장 잘 사용하는 모드입니다.

마스터 리셋



블루투스 버튼을 5초간 길게 눌러서 마스터 리셋을 수행합니다. LED 표시기가 적색 점멸을 시작합니다. 완료 즉시 오디오 트랜스미터는 기본 상태로 되돌아갑니다.

기술 사양

동작 주파수: 2402-2480 MHz

무선 기술: 블루투스 5.3

블루투스 프로파일:

- A2DP (Advanced Audio Distribution Profile)
- AVRCP (Audio / Video Remote Control Profile^)
- HFP (Hands-free Profile)

지원되는 오디오 코덱:

- aptX Adaptive (고품질/저지연)
- aptX HD
- aptX
- SBC

지원되는 재생 해상도:

최대 스테레오 24-비트 / 96 kHz

동작 범위:

최대 50m (방해받지 않는 가시선)

동작 온도: 0-45°C

최대 RF 출력 전력: 10 dBm

입력: 5V 100 mA

[^]연결된 수신기에서 제어됨

*코덱을 이용하려면 수신기가 해당 코덱을 지원해야 합니다.

CREATIVE 앱



제품을 설정하고, 오디오 설정을 맞춤 설정하고, 제품의 성능을 강화하는 등 다양한 기능을 Creative 앱에서 이용하세요*.

- 연결하려면 선호하는 기억된 장치를 수동으로 선택합니다
- 영화, 음악 및 게임용으로 전문 조율한 오디오 사전 설정 경험
- 스피커와 헤드폰의 구성 설정
- 재생, 녹음 및 기타 설정을 구성하십시오
- Surround (서라운드), Crystalizer (크리스탈라이저), Bass (베이스), Smart Volume (스마트 볼륨), Dialog Plus 등 Acoustic Engine 사운드 모드 기능을 즐기십시오
- 소프트웨어 업그레이드, 제품 등록 등이 가능합니다

*Creative 앱은 현재 Windows 및 macOS에서만 사용할 수 있습니다